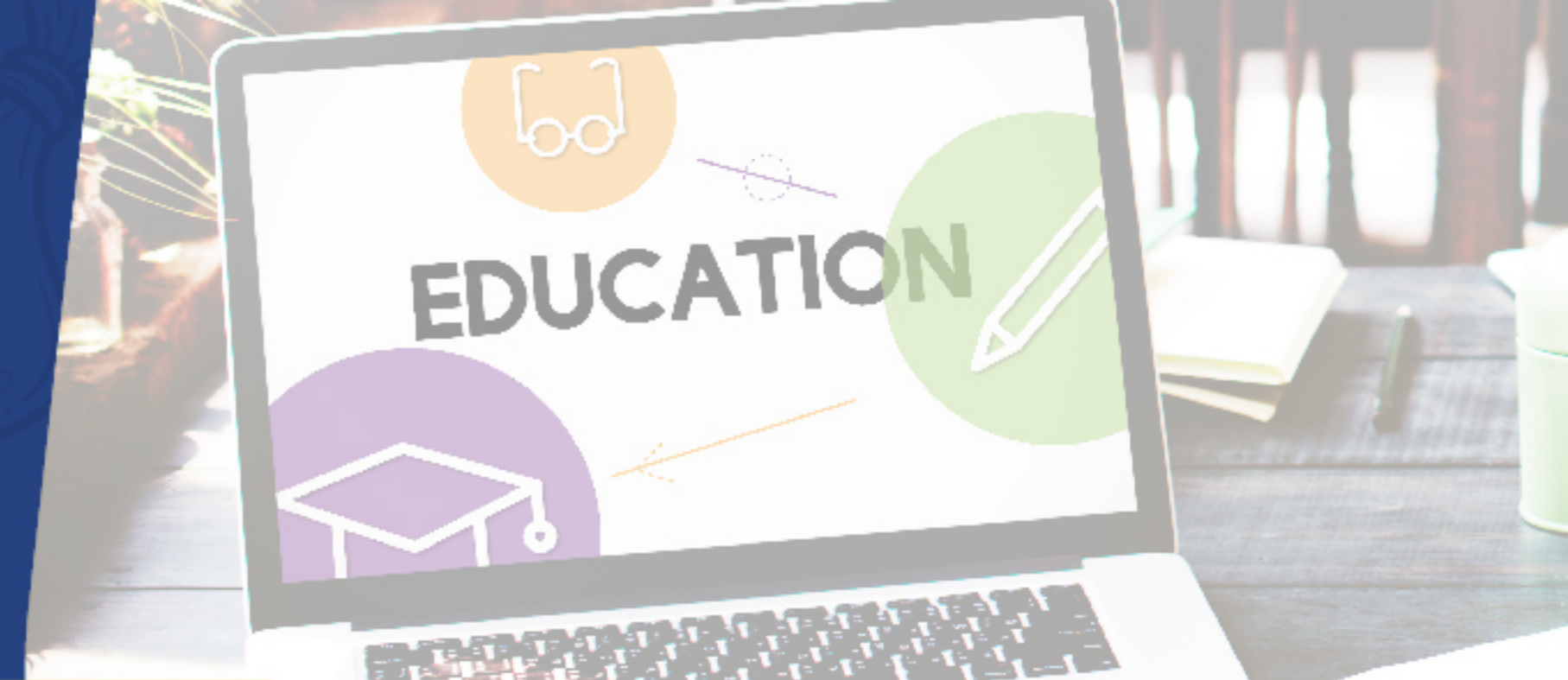




ขั้นตอนการขอรับบริการ ลงทะเบียนเรียน



01



ระบบการลงทะเบียน
ONLINE ผ่านทาง
<https://smartedu.mahidol.ac.th/>

02



ตรวจสอบ
รายวิชาลงทะเบียน
ผ่านอาจารย์ที่ปรึกษา

นักศึกษาปรับใบลงทะเบียน
และนำมาให้อาจารย์ที่ปรึกษา
ตรวจสอบพร้อมเซ็นต์อนุมัติ

03



อาจารย์ที่ปรึกษา
อนุมัติ

นักศึกษาส่งเอกสารที่
ห้องงานการศึกษา ชั้น 1
อาคารเทพรัตน์

04



นักศึกษาดำเนินการ
ชำระเงิน
การลงทะเบียน**สำเร็จ**