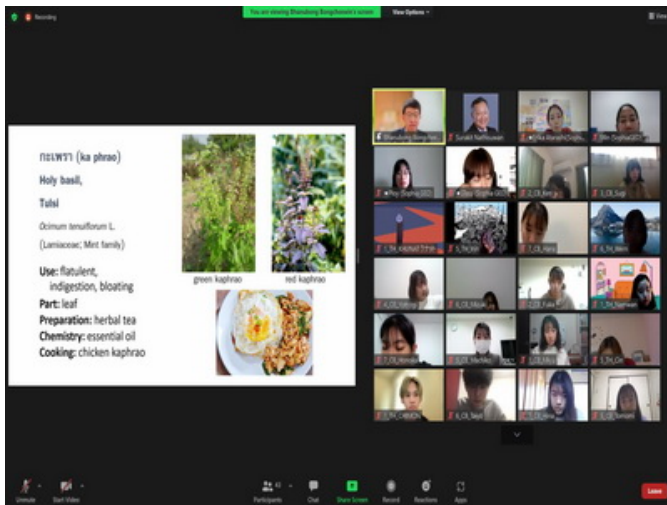


อาจารย์เภสัชมหิตลร่วมเป็นวิทยากรบรรยายพิเศษ ในกิจกรรม Chiba University



1 กุมภาพันธ์ 2565

เมื่อวันที่ 1 กุมภาพันธ์ 2565 เวลา 13.30-15.00 น. ผู้ช่วยศาสตราจารย์ ดร.ภก. ภาณุพงษ์ พงษ์ชวิน หัวหน้าภาควิชาเภสัชพฤกษศาสตร์ ร่วมเป็นวิทยากรบรรยายพิเศษ หัวข้อ Thai herbs and Siree Park ในกิจกรรม Chiba University s Faculty of Pharmaceutical Sciences Online Study Abroad Program ซึ่งจัดโดย Sophia Global Education and Discovery Co., Ltd. (Sophia GED) ผ่านระบบ Zoom Meetings โดยมีนักศึกษาชาวญี่ปุ่นของ Chiba University ให้ความสนใจเข้าร่วมกิจกรรมมากกว่า 50 คน



ทั้งนี้ กิจกรรมดังกล่าวมีวัตถุประสงค์เพื่อเปิดโอกาสให้นักศึกษาชาวญี่ปุ่นของ Faculty of Pharmaceutical Sciences, Chiba University

ได้เรียนรู้เกี่ยวกับคุณค่าและประโยชน์ของสมุนไพรไทยทั้งในด้านของการใช้เป็นส่วนประกอบของอาหารและการนำมาใช้ประโยชน์ทางการแพทย์ อธิบายให้นักศึกษาทราบถึงชนิดของสารสำคัญ การออกฤทธิ์ของสารสำคัญ และการใช้ยาสมุนไพรเพื่อประโยชน์ทางสุขภาพ

ตลอดจนการนำเอาสมุนไพรมาศึกษาวิจัยและความสำคัญของสมุนไพรกับระบบสุขภาพของประเทศไทย

เพื่อสนับสนุนให้นักศึกษาชาวญี่ปุ่นได้เห็นถึงการใช้ยาสมุนไพรในประเทศทั้งระบบและเห็นถึงคุณค่าของพืชสมุนไพรในมุมมองของประเทศไทย

ทั้งนี้เพื่อให้เกิดการแลกเปลี่ยนเรียนรู้ในระดับสากลระหว่างคณาจารย์และนักศึกษา

รวมทั้งยังช่วยเสริมสร้างความเข้มแข็งและความร่วมมือทางวิชาการระหว่าง คณะ

อุทยานธรรมชาติวิทยาสิริรุกขชาติ และ Faculty of Pharmaceutical Sciences, Chiba University อีกด้วย



ทั้งนี้ กิจกรรมดังกล่าวยังช่วยสนับสนุนเป้าหมายการพัฒนาที่ยั่งยืน (SDGs) ในเป้าหมายที่ 4 คือ

สร้างหลักประกันว่าทุกคนมีการศึกษาที่มีคุณภาพอย่างครอบคลุมและเท่าเทียม

และสนับสนุนโอกาสในการเรียนรู้ตลอดชีวิต เป้าหมายที่ 10 คือ

ลดความไม่เสมอภาคภายในประเทศและระหว่างประเทศ และเป้าหมายที่ 17 คือ

เสริมความแข็งแกร่งให้แก่กลไกการดำเนินงานและฟื้นฟูหุ้นส่วนความร่วมมือระดับโลกเพื่อการพัฒนาที่ยั่งยืน

