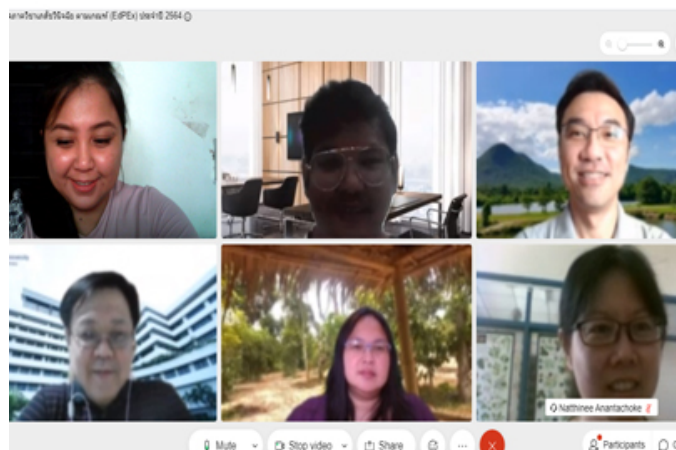


หน่วยพัฒนาคุณภาพจัดเตรียมสำรวจภาควิชาเภสัชวินิจฉัย



17 สิงหาคม 2564

ตามที่ คณะเภสัชศาสตร์ ม.มหิดล

ได้รับผลการตรวจประเมินตามเกณฑ์คุณภาพการศึกษาเพื่อการดำเนินการที่เป็นเลิศ (EdPEX)

จากมหาวิทยาลัยมหิดลเป็นประจําอย่างต่อเนื่อง

และเพื่อให้การประกันคุณภาพการศึกษาและระบบการบริหารจัดการของคณะฯ

เกิดการพัฒนางานอย่างต่อเนื่องมากยิ่งขึ้น หน่วยพัฒนาคุณภาพจึงได้ดำเนินการเยี่ยมสำรวจภาควิชา

ตามเกณฑ์คุณภาพการศึกษาเพื่อการดำเนินการที่เป็นเลิศ (EdPEX) ประจำปี 2564 ผ่านระบบออนไลน์ Cisco Webex Meetings



โดยในวันอังคารที่ 17 สิงหาคม พ.ศ. 2564 เวลา 10.00-12.00 น. เป็นการเยี่ยมสำรวจภาควิชาเภสัชวินิจฉัย

โดยได้รับเกียรติจาก ผู้ช่วยศาสตราจารย์ ดร.ภก.ลีรัตน์ อนุรัตน์พานิช

รองคณบดีฝ่ายกิจการนักศึกษาและพัฒนาคุณภาพ เป็นประธานในการเยี่ยมชมสำรวจ ร่วมกับ ผู้ช่วยศาสตราจารย์

ดร.ภก.จตุรงค์ ประเทืองเดชกุล หัวหน้าภาควิชาจุลชีววิทยา และผู้ช่วยศาสตราจารย์ ดร.ภญ.วรวรรณ กิจผาติ

หัวหน้าภาควิชาสรีรวิทยา เป็นคณะกรรมการในการเยี่ยมชมสำรวจครั้งนี้ด้วย เพื่อทำความเข้าใจในเกณฑ์คุณภาพฯ

และปรับปรุงกระบวนการทำงานของแต่ละภาควิชาให้มีประสิทธิภาพยิ่งขึ้น