

ขั้นตอนขอรับรองจริยธรรม การวิจัยในคน

ประจำคณะทันตแพทยศาสตร์และ
คณะเภสัชศาสตร์ มหาวิทยาลัยมหิดล



นำเสนอโดย

นางอ้อมใจ คงศักดิ์ไพบุลย์

งานบริหารงานวิจัยและนวัตกรรม

25 มีนาคม 2569

คำจำกัดความ

- **การรับรองจริยธรรมการวิจัยในคน** หมายถึง การผ่านการพิจารณาว่าโครงการวิจัยนั้นได้คำนึงถึงการพิทักษ์สิทธิและสวัสดิภาพของผู้เข้าร่วมวิจัย รวมถึงความปลอดภัยและความเป็นอยู่ที่ดีของผู้เข้าร่วมวิจัย
- **การวิจัยในคน** หมายถึง การศึกษาในคนที่ยังมีชีวิต โดยการศึกษาจากสิ่งส่งตรวจที่มาจากคน ซึ่งเจาะจงระบุถึงตัวบุคคลที่เป็นเจ้าของสิ่งส่งตรวจได้ เช่น เลือด, สารคัดหลั่ง, ชี้นเนื้อ เป็นต้น การศึกษาใช้ข้อมูลเฉพาะบุคคลที่ทราบว่าคุณสมบัตินั้นเป็นของผู้ใด เพื่อวัตถุประสงค์ที่จะให้ความรู้ใหม่ในแง่มุมต่าง ๆ รวมถึงเพื่อพัฒนาความเป็นอยู่และคุณภาพชีวิตของคนให้ดีขึ้น

โครงการวิจัย? ที่ต้องขอรับรองการวิจัยในคนฯ

- โครงการวิจัยที่รับทุนสนับสนุนการวิจัยจากคณะเภสัชศาสตร์ มหาวิทยาลัยมหิดล
- โครงการวิจัยที่หัวหน้าโครงการวิจัยเป็นบุคลากรคณะเภสัชศาสตร์ ที่ทำวิจัยทั้งภายในและภายนอกของคณะเภสัชศาสตร์
- โครงการวิจัยที่ใช้ข้อมูลของคณะเภสัชศาสตร์ ซึ่งมีใช้ข้อมูลสาธารณะและสามารถสืบค้นไปถึงตัวบุคคลที่จะเป็นอาสาสมัครได้
- โครงการวิจัยที่หัวหน้าโครงการเป็นบุคคลภายนอกคณะ ขอเข้าทำการวิจัยที่มีการเก็บข้อมูลวิจัยที่ทำในคน โดยต้องมีหนังสือจากต้นสังกัดถึงคณบดีหรือผู้ที่คณบดีมอบหมายผ่านรองคณบดีฝ่ายวิจัย เพื่อขออนุญาตเข้าทำวิจัย และเมื่อคณบดีหรือผู้ที่คณบดีมอบหมายพิจารณาอนุมัติแล้วจะส่งโครงการมาเพื่อพิจารณารับรองจากคณะกรรมการจริยธรรมฯ

แบบฟอร์มประเมินตนเองสำหรับ โครงการที่ไม่เข้าข่ายการวิจัยในคน

<https://sp.mahidol.ac.th/th/ethics-human/assessment.html>

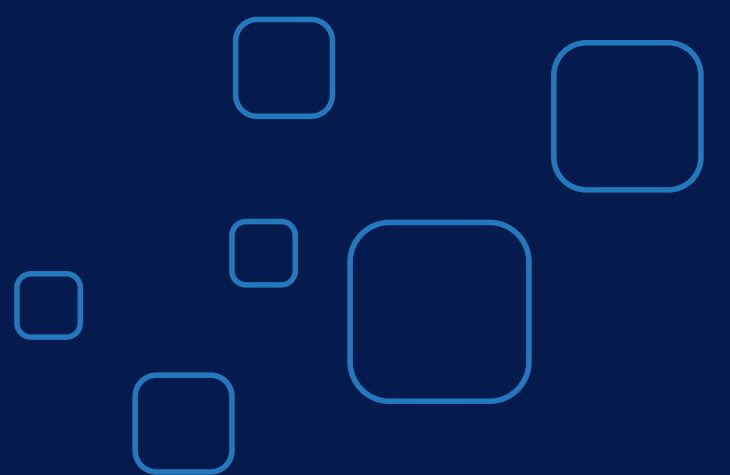


กรณีไม่แน่ใจว่าโครงการวิจัยนี้เกี่ยวกับการวิจัยในคนหรือไม่

แบบประเมินนี้ หัวหน้าโครงการต้องทำแนบตอนเสนอขอทุน

สรุปผลแบบประเมิน อาจศึกษาข้อมูลเพิ่มเติมได้จากคำจำกัดความ ดังนี้

- หากตอบใช่ในข้อ 1 และข้อใดข้อหนึ่งใน 2-6 ข้อในแบบประเมินโครงการของท่าน จัดเป็น โครงการวิจัยในคน ที่ต้องได้รับการพิจารณารับรองจากคณะกรรมการจริยธรรมการวิจัยในคน ก่อนเริ่มดำเนินการวิจัย
- หากคำตอบ “ไม่ใช่” ตั้งแต่ข้อ 2-6 โครงการของท่าน ไม่ใช่ “โครงการวิจัยในคน”



แนวปฏิบัติเมื่อทำการประเมินตามแบบฟอร์มแล้วพบว่าโครงการวิจัยดังกล่าว เป็นโครงการที่ไม่ใช่การวิจัยในคน

1. Print แบบฟอร์มการประเมินผลที่ทำเสร็จแล้ว
2. หัวหน้าโครงการวิจัย และ อาจารย์ที่ปรึกษา/ผู้บังคับบัญชาชั้นต้น ลงนาม ลงวันที่ทำการประเมิน
3. เก็บเอกสารต้นฉบับที่ลงนามเรียบร้อยแล้ว เพื่อใช้ในการยื่นขอตำแหน่งทางวิชาการต่อไป



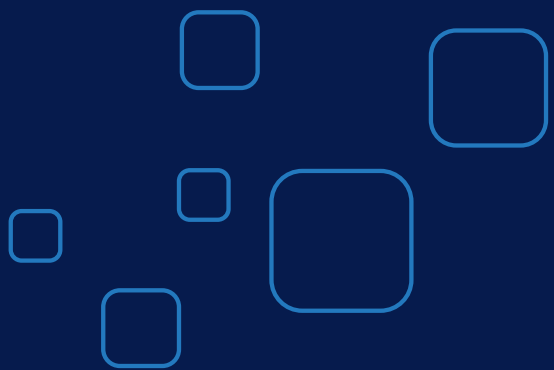
กระบวนการพิจารณาโครงการวิจัยในคน

1. โครงการวิจัยประเภทที่ได้รับการยกเว้นการพิจารณารับรอง (Exemption Review Protocol) คือ โครงการวิจัยที่ไม่มีความเสี่ยง โดยเป็นโครงการวิจัยในคนที่ไม่ต้องปฏิบัติในเรื่องดังต่อไปนี้
 - ไม่ต้องทำหนังสือขอความยินยอมจากผู้เข้าร่วมวิจัย
 - ไม่ต้องส่งรายงานผลการติดตามโครงการวิจัย / ต่ออายุโครงการ
2. โครงการวิจัยประเภทเร่งด่วน (Expedited Review Protocol) คือ เป็นโครงการวิจัยที่มีความเสี่ยงน้อย คือการวิจัยที่ไม่ก่อให้เกิดอันตรายต่อผู้เข้าร่วมวิจัยมากกว่าความเสี่ยงอันตรายในชีวิตประจำวัน เช่น การเก็บเลือด/การวิจัยที่เก็บตัวอย่างส่งตรวจ/การวิจัยที่เก็บข้อมูลจากรายงาน
3. โครงการวิจัยประเภทพิจารณาแบบครบองค์ประชุม (Full board review protocol) เป็นโครงการวิจัยที่มีความเสี่ยงมากกว่าความเสี่ยงน้อย คือ เป็นโครงการที่ไม่จัดอยู่ในประเภทความเสี่ยงน้อยเป็นโครงการวิจัยที่มีความซับซ้อน

วิธีการเตรียมเอกสารเพื่อขอรับรอง IRB



- Download เอกสารหน้า Intranet คณะเภสัชศาสตร์
- กรอกแบบฟอร์ม/ตรวจสอบความครบถ้วนของข้อมูล
- จัดส่งเอกสารต้นฉบับ+สำเนา ที่งานบริหารงานวิจัยฯ
- พร้อมจัดส่งไฟล์เอกสาร
ไปยัง e-mail : aomjai.kon@mahidol.ac.th



หน้า Intranet คณะเภสัชศาสตร์

PY.INTRANET.MAHIDOL.AC.TH


บริการ ข่าวสาร ปฏิทินกิจกรรม PY-MIS PY-DOCs เว็บไซต์ เว็บบอร์ด

☎️ สมุดโทรศัพท์ ✉️ E-mail Lists

ประชาสัมพันธ์
บุคลากรสายวิชาการ

ผู้ที่ประสงค์จะยื่นเสนอขอกำหนดตำแหน่งทางวิชาการ สามารถเริ่มใช้ระบบสารสนเทศสำหรับการขอตำแหน่งฯ (ระบบกรอก ก.พ.อ. online) ได้ตั้งแต่วันที่ 1 ตุลาคม 2568 เป็นต้นไป


รับชม VDO สาธิตการใช้งานได้ทาง <https://tinyurl.com/bxmvwew>



SCAN HERE

ตารางส่งผลงาน และ พิจารณา MUPSF ประจำปี 2569

2เดือน/ครั้ง



SCAN HERE

อ่านรายละเอียด

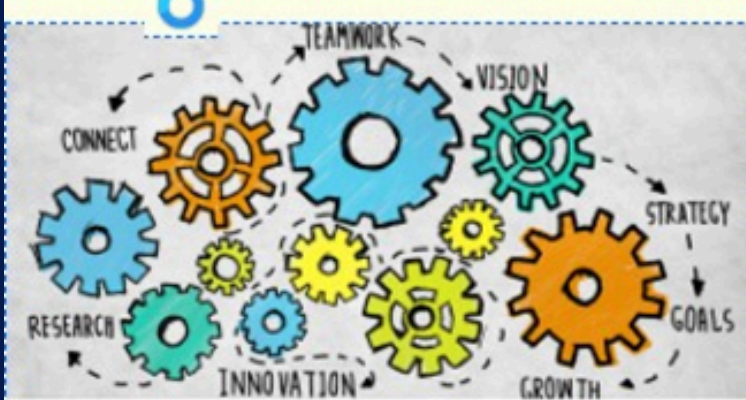
ประกาศ

• หัวหน้าโครงการทุกท่านที่ยื่นเสนอของบฯ ปี 2569 ตามที่สำนักงานประกันสังคม ประกาศเพิ่มเงินสมทบลูกจ้างโครงการ

68	750 บาท/เดือน	➡️	69	875 บาท/เดือน
----	---------------	----	----	---------------

(เพดานฐานเงินเดือน 17,500 บาท)
เริ่มตั้งแต่ 1 มกราคม 2569 เป็นต้นไป

IT and Security ❤️ บุคลากรและสิทธิประโยชน์ 📄 ขอรับบริการ 🎓 อื่นๆ



งานกลยุทธ์และแผน

หน่วยพัฒนาคุณภาพ หน่วยแผนและนโยบาย Created by admin



งานการศึกษาเภสัชศาสตร์บัณฑิต

งานด้านสนับสนุนการเรียนการสอน การพัฒนาหลักสูตร การฝึกปฏิบัติ งาน Created by admin



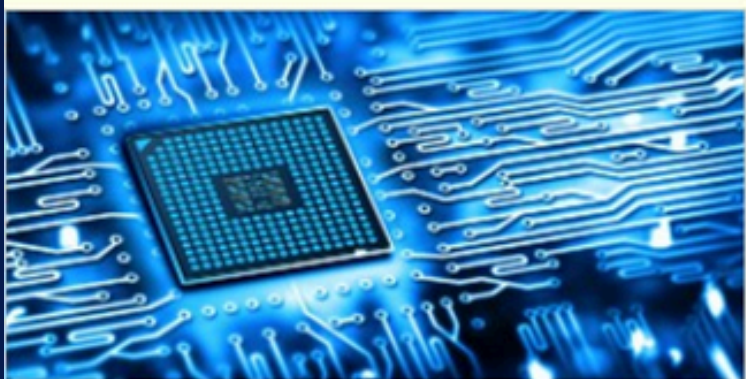
งานกิจการนักศึกษา

Created by admin



งานคลังและพัสดุ

หน่วยการเงิน หน่วยพัสดุ หน่วยบัญชี Created by admin



งานเทคโนโลยีสารสนเทศฯ

งานด้านระบบโสตฯและคอมพิวเตอร์ Created by admin



งานบริการวิชาการและพัฒนาธุรกิจ

สถานที่ผลิตยา DIC หน่วยจัดกิจกรรมวิชาการ CAPQ อุทยานธรรมชาติวิทยาสิรินธรฯ สถาบันปฏิบัติการเภสัชกรรมชุมชน Created by admin



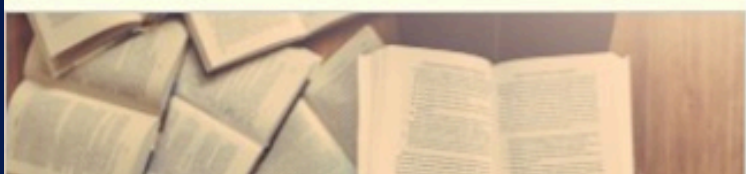
งานบริหารงานวิจัยและนวัตกรรม

หน่วยเครื่องมือวิจัยกลาง หน่วยสนับสนุนงานวิจัยและนวัตกรรม หน่วยบริหารสัฟท์แวร์ Created by admin



งานบริหารทั่วไป

หน่วยอาคารสถานที่และยานพาหนะ หน่วยสารบรรณ HR HRD หน่วยดูแลทรัพย์สิน และหน่วยติดต่อขอรับบริการ Created by admin



งานบริหารงานวิจัยและนวัตกรรม



Human Research Ethics (IRB)

การขอจริยธรรมการวิจัยในคน (Human Research Ethics/ IRB)

MU-DT/PY-IRB Created by พุชดา พงษ์ม



Central Instruments Laboratory

หน่วยเครื่องมือวิจัยกลาง

Created by มีญญนุช วงศ์บุญมาก



Institute Animal Care and Use Committee (MU-PY-IACUC)

หน่วยบริการสัตว์ทดลอง

Created by admin



ข้อมูลความเชี่ยวชาญของคณาจารย์ MUPY

Created by สวรรส ผลอาจ เปิดดูแล้ว 235 ครั้ง



แนวทางการติดต่อ งานบริหารงานวิจัยและนวัตกรรม

Created by สวรรส ผลอาจ เปิดดูแล้ว 300 ครั้ง Preview



ปฏิทินการรับสมัครทุนวิจัย

Created by สวรรส ผลอาจ เปิดดูแล้ว 332 ครั้ง

การขอจริยธรรมการวิจัยในคน (Human Research Ethics/ IRB)

MUHTA & SEAP graduate students (English Form)

IRB / Ethics Created by พุชิตา พึ่งฉิม

ประกาศ/ ขั้นตอน (workflow)/ กำหนดการประจำปี

Created by อ้อมใจ คงศักดิ์ไพฑูริย์

อาจารย์/ นักศึกษา/ บุคลากร (แบบฟอร์มภาษาไทย)

IRB / Ethics Created by พุชิตา พึ่งฉิม

ติดต่อส่งโครงการวิจัยขอจริยธรรมการวิจัยในคนช่วง COVID-19 🔒

Created by อ้อมใจ คงศักดิ์ไพฑูริย์ เปิดดูแล้ว 376 ครั้ง Preview

แบบประเมินความพึงพอใจของผู้ใช้บริการ ขอรับรอง IRB 🔒

แบบประเมินความพึงพอใจของผู้รับบริการ (ขอจริยธรรมการวิจัยในคน ประจำคณะเภสัชศาสตร์ ม.มหิดล) Created by อ้อมใจ คงศักดิ์ไพฑูริย์ เปิดดูแล้ว 14 ครั้ง

แบบฟอร์มประเมินตนเองสำหรับโครงการที่ไม่เข้าข่ายการวิจัยในคน

Created by อ้อมใจ คงศักดิ์ไพฑูริย์ เปิดดูแล้ว 770 ครั้ง

หลักสูตรอบรมออนไลน์ทางด้านจริยธรรมการวิจัยในคน


หลักสูตรอบรมออนไลน์ทางด้านจริยธรรมการวิจัยในคน Created by อ้อมใจ คงศักดิ์ไพฑูริย์ เปิดดูแล้ว 419 ครั้ง



 อาจารย์/ นักศึกษา/ บุคลากร (แบบฟอร์มภาษาไทย)

 • นักศึกษาป.โท/ ป.เอก
IRB / Ethics Created by พุชิตา พังฉิม

 • อาจารย์/ นักศึกษาป.ตรี/ บุคลากร
IRB / Ethics Created by พุชิตา พังฉิม

 แบบฟอร์ม(เพิ่มเติม) ระหว่างการรับรอง/ หลังจากที่ได้รับผลการรับรองโครงการวิจัย
Created by พุชิตา พังฉิม

 ประกาศ/ ขั้นตอน (workflow)
ประกาศคณะฯ, ช่องทางการติดต่อ, ขั้นตอนการดำเนินงาน Created by พุชิตา พังฉิม





• อาจารย์/ นักศึกษาป.ตรี/ บุคลากร



แบบฟอร์ม - Data Sharing Agreement Update Ver. 24/01/2023

Created by อ้อมใจ คงศักดิ์ไพฑูริย์ เปิดดูแล้ว 110 ครั้ง



แบบฟอร์ม - ข้อตกลงการใช้ตัวอย่างชีวภาพ (MTA) Update Ver. 24/01/2023

Created by อ้อมใจ คงศักดิ์ไพฑูริย์ เปิดดูแล้ว 120 ครั้ง



ฟอร์ม 01 หนังสือนำเสนอโครงการ

หนังสือนำเสนอโครงการ Created by พุชิตา พึ่งฉิม เปิดดูแล้ว 595 ครั้ง



ฟอร์ม 02 หนังสือนำเสนอค่าธรรมเนียม

นำเสนอค่าธรรมเนียม Created by พุชิตา พึ่งฉิม เปิดดูแล้ว 340 ครั้ง



ฟอร์ม 03 หนังสือขอยกเว้นค่าธรรมเนียม

ยกเว้น,ค่าธรรมเนียม Created by พุชิตา พึ่งฉิม เปิดดูแล้ว 259 ครั้ง



ฟอร์ม 04 หนังสือขอยกเว้นไม่ชำระเงินค่าธรรมเนียมการพิจารณา

ยกเว้น,ไม่ชำระเงิน,ค่าธรรมเนียม Created by พุชิตา พึ่งฉิม เปิดดูแล้ว 378 ครั้ง



ฟอร์ม 05 เอกสารแบบประเมินโครงการที่เข้าข่าย Exemption

แบบประเมินโครงการ, เข้าข่าย Created by พุชิตา พึ่งฉิม เปิดดูแล้ว 368 ครั้ง



ฟอร์ม 06 แบบเสนอโครงการวิจัย

แบบเสนอโครงการ,โครงการวิจัย Created by พุชิตา พึ่งฉิม เปิดดูแล้ว 430 ครั้ง



ฟอร์ม 07 เอกสารแสดงเจตนายินยอมสำหรับเด็กอายุตั้งแต่ 7 ปี - ไม่เกิน 12 ปี

ยินยอม, สำหรับเด็ก Created by พุชิตา พึ่งฉิม เปิดดูแล้ว 208 ครั้ง



แบบฟอร์มที่ต้องใช้ สำหรับอาจารย์

- ฟอร์ม 1 เอกสารนำส่งโครงการ
- ฟอร์ม 2 เอกสารนำส่งค่าธรรมเนียมหรือ ฟอร์ม 3 ขอยกเว้นค่าธรรมเนียม
- ฟอร์ม 4 แบบบันทึกการไม่ชำระเงินค่าธรรมเนียม
- ฟอร์ม 5 แบบประเมินโครงการวิจัยที่เข้าข่ายประเภท Exemption review
- ฟอร์ม 6 แบบเสนอโครงการวิจัย
- ฟอร์ม 7 โครงร่างวิจัย / เอกสารการขอทุน (มี/ไม่มี)
- ฟอร์ม 12 หนังสือรับรองการดำเนินการวิจัยภายหลังจากได้รับการรับรองจากคณะกรรมการฯ
- ประวัติส่วนตัว ตำแหน่ง สถานที่ทำงาน และผลงานของหัวหน้าโครงการวิจัย (แบบเอกสารรับรองการผ่านการอบรมด้านจริยธรรมการวิจัยในคน)
หากมีผู้ร่วมวิจัยวันให้แบบเอกสารรับรองการผ่านการอบรมด้านจริยธรรมการวิจัยในคนทุกท่าน
- หนังสือขอใช้พื้นที่ / หนังสือขออนุญาตเก็บข้อมูล

แจ้งปิดโครงการ/ ต่ออายุเอกสารรับรอง

เมื่อหัวหน้าโครงการได้รับหนังสือแจ้งติดตามรายงานผลการดำเนินการวิจัย (Form 14) ขอให้ดำเนินการดังนี้

1. โครงการยังอยู่ระหว่างการเก็บข้อมูลหรือยังดำเนินการไม่เรียบร้อย
 - ขอต่ออายุเอกสารรับรองโครงการวิจัย
2. โครงการวิจัยเรียบร้อยแล้ว
 - แจ้งปิดโครงการ

***โครงการวิจัยที่ยังอยู่ระหว่างการรับรองโครงการ/ได้รับผลการรับรองแล้ว แต่ยังอยู่ในช่วงเก็บข้อมูลวิจัย นักวิจัยสามารถแจ้งปรับเปลี่ยนโครงการได้

📁 แบบฟอร์ม(เพิ่มเติม) ระหว่างการรับรอง/ หลังจากที่ได้รับผลการรับรองโครงการวิจัย



ฟอร์ม 17 แบบรายงานผลการดำเนินการที่เบี่ยงเบน

รายงานผลการดำเนินการที่เบี่ยงเบน Created by ทูชิตา พึ่งฉิม เปิดดูแล้ว 237 ครั้ง



ฟอร์ม 13 เอกสารนำส่งแก้ไขตามคำแนะนำของคณะกรรมการจริยธรรมฯ

แก้ไขตามคำแนะนำ Created by ทูชิตา พึ่งฉิม เปิดดูแล้ว 340 ครั้ง



ฟอร์ม 14 แบบบันทึกติดตามผลการดำเนินการวิจัยประจำปีและแจ้งปิดโครงการวิจัย

แจ้งปิดโครงการ, ต่ออายุใบรับรอง Created by ทูชิตา พึ่งฉิม เปิดดูแล้ว 298 ครั้ง



ฟอร์ม 15 เอกสารนำส่งการปรับเปลี่ยนโครงการหลังได้รับการรับรอง

ปรับเปลี่ยนโครงการ Created by ทูชิตา พึ่งฉิม เปิดดูแล้ว 372 ครั้ง



ฟอร์ม 16 แบบรายงานเหตุการณ์ไม่พึงประสงค์รุนแรง

แบบรายงาน, ไม่พึงประสงค์, รุนแรง Created by ทูชิตา พึ่งฉิม เปิดดูแล้ว 230 ครั้ง



ฟอร์ม 2 เอกสารนำส่งค่าธรรมเนียม

ค่าธรรมเนียม IRB Created by ทูชิตา พึ่งฉิม เปิดดูแล้ว 250 ครั้ง



ฟอร์ม 3 เอกสารขอยกเว้นค่าธรรมเนียม

ค่าธรรมเนียม, ยกเว้น Created by ทูชิตา พึ่งฉิม เปิดดูแล้ว 229 ครั้ง



เพิ่มเติมสำหรับอาจารย์กำกับดูแลเป็นที่ปรึกษา นักศึกษาต่างชาติ

โครงการนักศึกษาเก็บข้อมูล/ทำวิจัยที่ประเทศของตนเอง
โปรดดำเนินการต่อไปนี้

1. จัดทำใบคำร้องขอให้มอบอำนาจในการกำกับดูแลโครงการวิจัยในคน แก่ คณะกรรมการจริยธรรมการวิจัยในคนของประเทศอื่น
2. แนบเอกสารใบ Certificate ที่ได้รับจากประเทศอื่น



หลักสูตรอบรมจริยธรรมการวิจัยในคน (ออนไลน์) สำหรับอาจารย์
บุคลากรในคณะฯ ผู้ร่วมวิจัยภายนอกคณะฯ ที่ไม่ใช่ นักศึกษา แพทย์
ประจำบ้าน แพทย์ประจำบ้านต้อยอดเท่านั้น

<https://www.rama.mahidol.ac.th/research/ethics/e-learning>



ระบบการเรียนรู้ออนไลน์ของสำนักงานมาตรฐานการวิจัยในคน

เรียนรู้จริยธรรมการวิจัยในมนุษย์ สำหรับบุคคลทั่วไป นักศึกษา นักวิจัย และ คณะกรรมการจริยธรรมสามารถเรียนรู้ผ่านระบบการเรียนรู้
ของทางสำนักงานมาตรฐานการวิจัยในคนได้โดยไม่ต้องเสียค่าใช้จ่ายในการลงทะเบียน

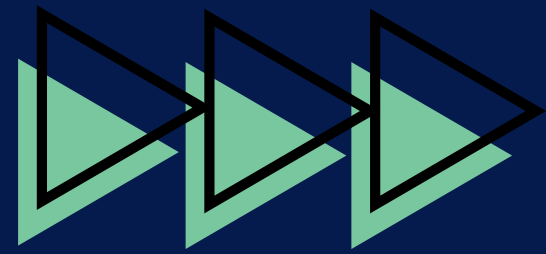
ลงทะเบียนเข้าอบรม



กำหนดการประชุมประจำปี 2569



📅 วันที่ส่งโครงการ			🕒 วันประชุม				
วันพุธที่ 3 ธันวาคม 2568	ถึง	วันอังคาร 6 มกราคม 2569	ครั้งที่ 1/2569	วันพฤหัสบดี	22	มกราคม	2569
วันจันทร์ที่ 5 มกราคม 2569	ถึง	วันอังคาร 3 กุมภาพันธ์ 2569	ครั้งที่ 2/2569	วันพฤหัสบดี	19	กุมภาพันธ์	2569
วันพุธที่ 4 กุมภาพันธ์ 2569	ถึง	วันอังคาร 3 มีนาคม 2569	ครั้งที่ 3/2569	วันพฤหัสบดี	19	มีนาคม	2569
วันพุธที่ 4 มีนาคม 2569	ถึง	วันอังคาร 7 เมษายน 2569	ครั้งที่ 4/2569	วันพฤหัสบดี	23	เมษายน	2569
วันพุธที่ 8 เมษายน 2569	ถึง	วันอังคาร 5 พฤษภาคม 2569	ครั้งที่ 5/2569	วันอังคาร	19	พฤษภาคม	2569
วันพุธที่ 6 พฤษภาคม 2569	ถึง	วันอังคาร 2 มิถุนายน 2569	ครั้งที่ 6/2569	วันพฤหัสบดี	18	มิถุนายน	2569
วันพุธที่ 3 มิถุนายน 2569	ถึง	วันอังคาร 30 มิถุนายน 2569	ครั้งที่ 7/2569	วันพฤหัสบดี	16	กรกฎาคม	2569
วันพุธที่ 1 กรกฎาคม 2569	ถึง	วันอังคาร 4 สิงหาคม 2569	ครั้งที่ 8/2569	วันพฤหัสบดี	20	สิงหาคม	2569
วันพุธที่ 5 สิงหาคม 2569	ถึง	วันอังคาร 1 กันยายน 2569	ครั้งที่ 9/2569	วันพฤหัสบดี	17	กันยายน	2569
วันพุธที่ 2 กันยายน 2569	ถึง	วันอังคาร 29 กันยายน 2569	ครั้งที่ 10/2569	วันพฤหัสบดี	15	ตุลาคม	2569
วันพุธที่ 30 กันยายน 2569	ถึง	วันอังคาร 3 พฤศจิกายน 2569	ครั้งที่ 11/2569	วันพฤหัสบดี	19	พฤศจิกายน	2569
วันพุธที่ 4 พฤศจิกายน 2569	ถึง	วันอังคาร 1 ธันวาคม 2569	ครั้งที่ 12/2569	วันพฤหัสบดี	17	ธันวาคม	2569



ติดต่อสอบถาม/ส่งเอกสาร

ได้ที่งานบริหารงานวิจัยและนวัตกรรม
ชั้น 3 ห้อง 316 อาคารราชรัตน์
โทร. 086-8121041 / 081-8281417



ประชาสัมพันธ์อบรมออนไลน์ ออนไลน์ผ่านระบบ Mux วันที่ 1 สิงหาคม - 31 กรกฎาคม 2569



ศูนย์ส่งเสริมจริยธรรมการวิจัย มหาวิทยาลัยมหิดล ขอเชิญชวนผู้สนใจเข้าอบรมรายวิชาออนไลน์ผ่านระบบ MUX

จริยธรรมการวิจัยในคน

Human Subject Protection (HSP)

MUX Link: https://mux.mahidol.ac.th/courses/course-v1:MUCERR+HSP2025+MUCERR_000002/about

“ก้าวแรกที่สำคัญของนักวิจัย
เพื่อการพิทักษ์สิทธิและสวัสดิภาพ
ของผู้เข้าร่วมวิจัย”



อาจารย์ผู้สอน:
ศ. พญ.พรรณแพ มโหสวริยะ
วิทยากรด้านจริยธรรมการวิจัยในคน
มานานกว่า 20 ปี



ลงทะเบียน

- สิ่งที่จะได้เรียนรู้ (Key Highlight):
- สามารถเสนอโครงการวิจัยโดยมีข้อมูลที่จำเป็นอย่างครบถ้วน เพื่อรับการพิจารณาจากคณะกรรมการจริยธรรมการวิจัยในคน ก่อนเริ่มดำเนินการวิจัย

- ทราบถึงหน้าที่ของผู้วิจัยและคณะกรรมการจริยธรรมการวิจัยในคน ซึ่งจะไปสู่การปฏิบัติตามเกณฑ์ทางจริยธรรมการวิจัยในคน เพื่อพิทักษ์สิทธิและสวัสดิภาพของผู้เข้าร่วมวิจัย
- ทราบถึงหน้าที่ของผู้วิจัย ในการติดต่อกับคณะกรรมการจริยธรรมการวิจัยในคนภายหลังได้รับการรับรองแล้วอย่างต่อเนื่อง จนถึงสิ้นสุดกระบวนการวิจัย

สอบถามเพิ่มเติม: นางสาวศิริภา เคลื่อนคล้าย (Admin) Tel. 02-849-6223 E-Mail: Siripa.kla@mahidol.ac.th

ปกป้องสิทธิอาสาสมัคร
สร้างความเชื่อมั่นให้งานวิจัยระดับโลก

เรียนจบ ทำแบบทดสอบครบ
ได้ประกาศนียบัตรรับรอง

Up Skill นักวิจัยยุคใหม่
เรียนออนไลน์ได้ทุกที่ ทุกเวลา

ลงทะเบียน
ไม่มีค่าใช้จ่าย !

