

หน้าผ่นนี้..ระวังโรคติดต่อที่นำโดยยุง



โรคกลุ่มหนึ่งที่น่ากลัวที่ไม่ได้ในช่วงหน้าฝน คือ โรคติดต่อที่มียุงเป็นพาหะนำโรค เนื่องจากในช่วงนี้มีฝนตกชุกทำให้มีน้ำขังตามพื้นที่รวมถึงในภาชนะต่างๆ ที่อาจเอื้อต่อการวางไข่และเพิ่มจำนวนประชากรยุงที่อาจทำให้เพิ่มความเสี่ยงของการเกิดโรคติดต่อที่มียุงเป็นพาหะได้ ข้อมูลจาก ผศ.ดร.ทพ.เมธี ศรีประพันธ์ ภาควิชาจุลชีววิทยา คณะเภสัชศาสตร์ มหาวิทยาลัยมหิดล ได้นำเสนอโรคที่พบบ่อยในประเทศไทย ได้แก่

1.โรคติดเชื้อไวรัสเดงกี (Dengue virus infection) เป็นโรคที่มีสาเหตุมาจากการติดเชื้อไวรัสเดงกี (Dengue virus) ปัจจุบันพบการระบาดในหลายพื้นที่ของประเทศไทย เชื้อที่ทำให้เกิดโรคในคนมีทั้งสิ้น 4 สายพันธุ์ ได้แก่ ไวรัสเดงกีซีโรไทป์ 1, ซีโรไทป์ 2, ซีโรไทป์ 3 และซีโรไทป์ 4 โดยมีพาหะคือยุงลาย โดยเฉพาะอย่างยิ่งยุงลายบ้าน (Aedes aegypti) และยุงลายสวน (Aedes albopictus) ผู้ป่วยที่ติดเชื้อส่วนใหญ่มักไม่มีอาการ แต่อาจพบผู้ป่วยที่มีอาการได้ร้อยละ 10-25 ของผู้ป่วยที่ติดเชื้อ ซึ่งผู้ป่วยที่มีอาการส่วนใหญ่มักมีสาเหตุมาจากการติดเชื้อซ้ำครั้งที่ 2 โดยไวรัสต่างซีโรไทป์กัน ในผู้ที่มีอาการของโรคสามารถจำแนกได้เป็นไข้โดยไม่ทราบสาเหตุ ไข้เดงกี และไข้เลือดออกเดงกี ในรายที่มีไข้เลือดออกรุนแรงอาจนำไปสู่ภาวะช็อก นอกจากนี้ อาจพบผู้ป่วยที่มีภาวะแทรกซ้อนในระบบอื่นๆ ได้ อาการที่พบได้บ่อยในผู้ป่วยได้แก่ มีไข้สูง ปวดศีรษะ ปวดเมื่อยตามตัว อาจมีอาการอาเจียน ปวดท้อง เบื่ออาหาร

มีผื่นตามผิวหนัง ในผู้ป่วยบางรายอาจมีจุดเลือดออกใต้ผิวหนัง เลือดกำเดาไหล เลือดออกตามไรฟัน เลือดออกในระบบทางเดินอาหาร หลังจากนั้นไข้จะลงและมีอาการดีขึ้น ในรายที่รุนแรงจะมีอาเจียนมาก ปวดท้องรุนแรง ความดันเลือดต่ำ อาจเกิดภาวะช็อกจนนำไปสู่การเสียชีวิตได้ ปัจจุบันมีวัคซีนป้องกันโรคนี้แล้ว

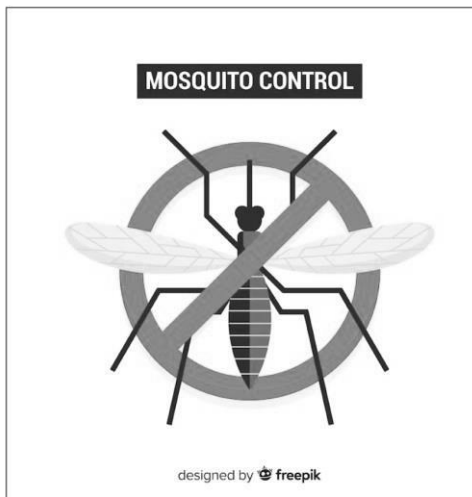
2.โรคชิคุนกุนยา (Chikungunya) หรือโรคไข้ปวดข้อยุงลาย ไข้ญี่ปุ่น เกิดจากการติดเชื้อไวรัสชิคุนกุนยา (Chikungunya virus) โดยยุงลาย (Aedes) ซึ่งเป็นยุงชนิดเดียวกับกับ



นำโรคติดเชื้อไวรัสเดงกีเป็นพาหะนำโรคอาการของผู้ป่วยส่วนใหญ่จะคล้ายโรคติดเชื้อไวรัสเดงกีแต่สิ่งที่ต่างกันคือ ผู้ป่วยจะไม่มีการรื้อของพลาสมาหรือน้ำเลือดออกจากหลอดเลือด โดยอาการที่เด่นชัดของผู้ป่วยโรคนี้คือปวดข้อ มีไข้ และออกผื่น ปัจจุบันยังไม่มียาที่ใช้ป้องกันโรค

3.โรคไข้ซิกา (Zika fever) มีสาเหตุจากการติดเชื้อไวรัสซิกา (Zika virus) โดยยุงลาย (Aedes) ซึ่งเป็นยุงชนิดเดียวกับกับนำ

โรคติดเชื้อไวรัสเดงกีและนำโรคชิคุนกุนยาเป็นพาหะนำโรค ผู้ติดเชื้อส่วนใหญ่ไม่แสดงอาการ และสามารถหายจากโรคได้เอง อาการสำคัญที่พบในผู้ป่วยได้แก่ ไข้ อ่อนเพลีย ปวดศีรษะ มีผื่นแดง ตาแดง ปวดข้อ การติดเชื้อในหญิงตั้งครรภ์อาจส่งผลกระทบต่อทารกในครรภ์ให้มีความพิการได้โดยเฉพาะอย่างยิ่งศีรษะเล็กกว่าปกติ (microcephaly) ตัวเล็ก พัฒนาการช้า รวมถึงอาจส่งผลทำให้เกิดภาวะแทรกซ้อนของระบบประสาทที่เรียกว่าภาวะ Guillain-Barre Syndrome ที่ทำให้มีการอักเสบของเส้นประสาทได้ ปัจจุบัน



โรคนี้อย่างไม่มีวัคซีนในการป้องกัน

4.โรคมาลาเรีย (Malaria) หรือที่รู้จักกันในชื่อโรคไข้นั่น ไขป่า ไขดอกลัก ไขร้อนเย็น เป็นโรคที่เกิดขึ้นจากการติดเชื้อโปรโตซัวชนิดหนึ่งซึ่งเรียกว่าเชื้อพลาสโมเดียม (Plasmodium) โดยปัจจุบันมี 5 ชนิด ที่ก่อโรคในคน ยุงพาหะของโรคนี้ คือ ยุงก้นปล่อง (Anopheles) การระบาดในประเทศไทยจะพบในจังหวัดหรือพื้นที่ป่าเขาที่อยู่แนวชายแดนติดต่อกับประเทศเมียนมา ลาว กัมพูชา และมาเลเซีย ผู้ป่วยมักมีอาการ

หลังได้รับเชื้อประมาณ 10-14 วัน อาการที่สำคัญ ได้แก่ ไข้ หนาวสั่น ปวดศีรษะ ปวดเมื่อยตามตัวและกล้ามเนื้อ อาจพบอาการคลื่นไส้และเบื่ออาหาร เหงื่อออกง่าย ในผู้ป่วยที่ติดเชื้อสายพันธุ์ฟัลซิพารัม (Plasmodium falciparum) อาจมีอาการรุนแรงจนถึงแก่ชีวิตได้ ปัจจุบันวัคซีนป้องกันโรคนี้อยู่ในระหว่างการพัฒนาและเริ่มมีการทดลองใช้ในประเทศแถบทวีปแอฟริกาที่มีการระบาดของโรคดังกล่าว

5.โรคเท้าช้าง (Elephantiasis หรือ lymphatic filariasis) เกิดจากการติดเชื้อหนอนพยาธิที่เรียกว่าเชื้อฟิลาเรีย (Filarial worm) โดยพบการระบาดในประเทศไทย 2 ชนิด ได้แก่ Wuchereria bancrofti ซึ่งพบทางภาคตะวันตก



ของประเทศ และ Brugia malayi ที่พบทางภาคใต้ของประเทศ ยุงพาหะที่สำคัญ คือ ยุงรำคาญ (Culex) ยุงเสือ (Mansonia) และ ยุงลาย (Aedes) รวมถึงยุงก้นปล่อง (Anopheles) บางชนิด อาการของผู้ป่วยที่สำคัญ ได้แก่ ท่อน้ำเหลืองอักเสบ (lymphangitis) ต่อมน้ำเหลืองอักเสบ (lymphadenitis) มีอาการไข้เท้าช้าง

มีการอุดตันในทางเดินน้ำเหลือง น้ำเหลืองคั่งอวัยวะที่เป็นโรคจะมีขนาดใหญ่ขึ้นเรียกว่าภาวะโรคเท้าช้าง โดยผู้ป่วยที่ติดเชื้อ Wuchereria bancrofti มักเกิดโรคบริเวณต่อมน้ำเหลืองบริเวณอวัยวะสืบพันธุ์ในขณะที่ผู้ป่วยที่ติดเชื้อ Brugia malayi มักทำให้เกิดโรคบริเวณขา ปัจจุบันยังไม่มียาที่ช่วยป้องกันโรคนี้

6.โรคไข้สมองอักเสบเจอี (JE encephalitis) เป็นโรคไข้สมองอักเสบที่เกิดจากไวรัสที่เรียกว่า Japanese encephalitis virus หรือ JE virus พาหะนำโรคที่สำคัญ คือ ยุงรำคาญ (Culex) อาการสำคัญของผู้ป่วย ได้แก่ ปวดศีรษะ ไข้สูง จากนั้นจะมีภาวะคอแข็ง เพ้อไม่รู้ตัว ในผู้ป่วยที่มีอาการรุนแรงอาจส่งผลกระทบต่อการทำงานของสมองที่อาจทำให้เกิดภาวะพิการหรือเสียชีวิตได้ ปัจจุบันการป้องกันสามารถทำได้โดยการฉีดวัคซีนไข้สมองอักเสบเจอี

ถึงแม้ว่าโรคติดต่อที่มียุงเป็นพาหะบางโรคมีวัคซีนป้องกันและอีกบางโรคยังไม่มีวัคซีนป้องกัน แต่สิ่งสำคัญที่จะช่วยในการป้องกันหรือลดการแพร่ระบาดและการติดเชื้อ

จากโรคที่มียุงเป็นพาหะ ได้แก่ การมีสุขอนามัยที่ดีในการดำเนินชีวิต การป้องกันไม่ให้ยุงกัด การควบคุมและทำลายแหล่งเพาะพันธุ์ยุง การใช้ยากันยุง การสวมเสื้อผ้าที่ปกปิดร่างกายจากยุงกัด การหลีกเลี่ยงการไปในแหล่งระบาดของยุงพาหะ นอกจากนี้ ในผู้ที่มีประวัติเดินทางไปในแหล่งที่มีการระบาดของยุงนำโรคอาจต้องได้รับวัคซีนป้องกันโรคหรือควรหมั่นสังเกตอาการของตนเองภายหลังกลับจากพื้นที่ที่มีการระบาดของยุงพาหะ ถ้ามีอาการป่วยเกิดขึ้นควรรีบพบแพทย์ทันที

สำหรับผู้สนใจข้อมูลสุขภาพและการใช้ยาของคณะเภสัชศาสตร์ ม.มหิดล สามารถติดตามได้ที่ <https://pharmacy.mahidol.ac.th/th/service-knowledge.php>

ผศ.(พิเศษ)ดร.อภิสิทธิ์ จัตรทนานนท์
ประธานกรรมการ มูลนิธิคุณแม่คุณภาพ