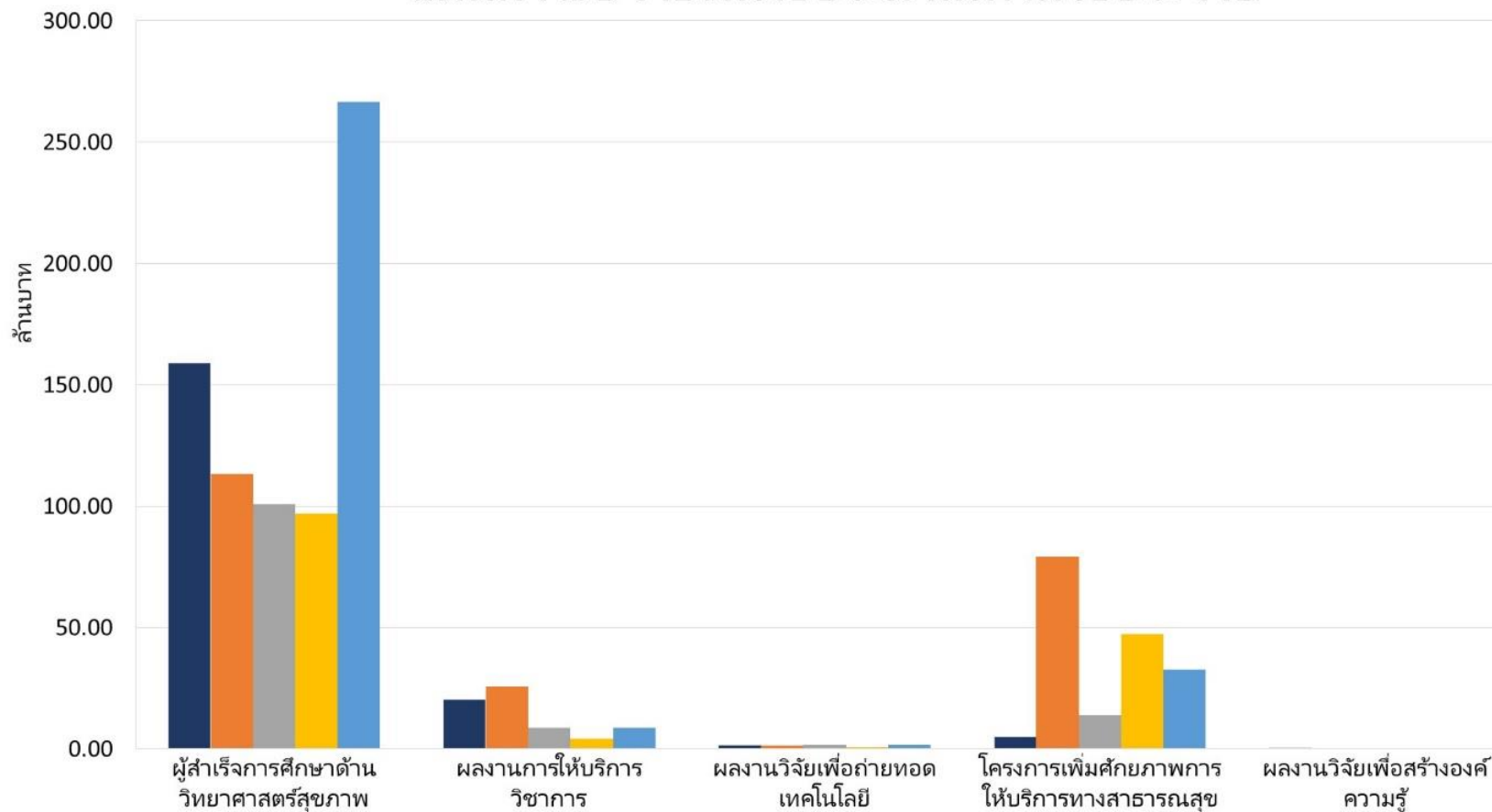


แผนการใช้จ่ายงบประมาณประจำปี

คณะเภสัชศาสตร์ มหาวิทยาลัยมหิดล

แผนการใช้จ่ายเงินงบประมาณที่ได้รับประจำปี

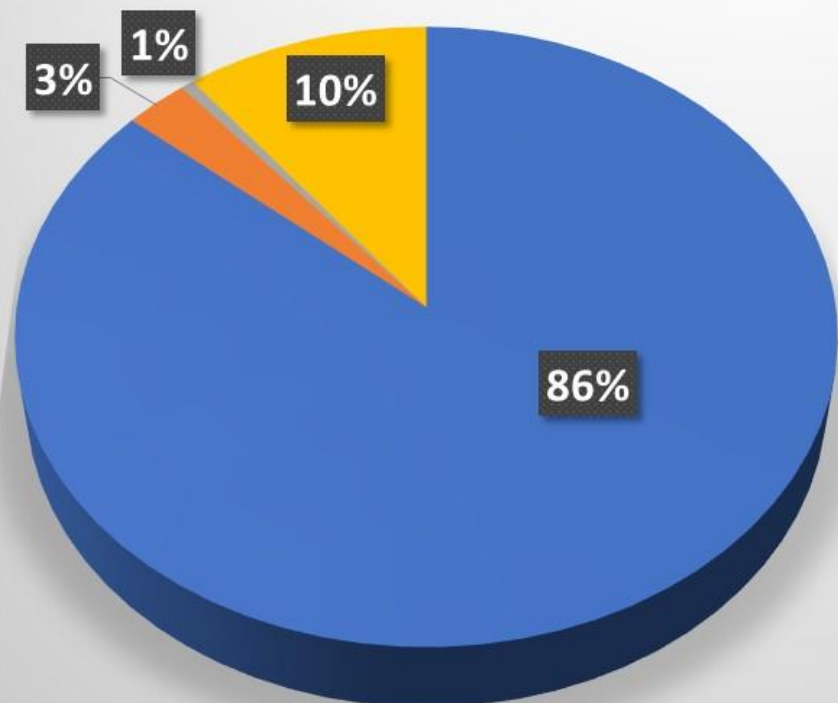


■ ปีงบประมาณ พ.ศ. 2561	159.11	20.16	1.51	4.85	0.27
■ ปีงบประมาณ พ.ศ. 2562	113.20	25.86	1.53	79.16	0.00
■ ปีงบประมาณ พ.ศ. 2563	100.64	8.75	1.62	13.81	0.00
■ ปีงบประมาณ พ.ศ. 2564	97.03	4.31	0.84	47.13	0.00
■ ปีงบประมาณ พ.ศ. 2565	266.49	8.50	1.76	32.51	0.00

แผนการใช้จ่ายประจำปีงบประมาณ 2565

คณะเภสัชศาสตร์ มหาวิทยาลัยมหิดล

แผนการใช้จ่ายเงินงบประมาณ ประจำปีงบประมาณ พ.ศ. 2565



- ผู้สำเร็จการศึกษาด้านวิทยาศาสตร์สุขภาพ
- ผลงานการให้บริการวิชาการ
- ผลงานวิจัยเพื่อถ่ายทอดเทคโนโลยี
- โครงการเพิ่มศักยภาพการให้บริการทางสาธารณสุข