



มหาวิทยาลัยมหิดล
มีคุณธรรมเป็นหัวใจ

การเตรียมความพร้อมคุ้มครองข้อมูลส่วนบุคคล
เรื่อง การจัดทำเอกสารที่จำเป็น
ตามพ.ร.บ.คุ้มครองข้อมูลส่วนบุคคล

ที่ประชุมปฏิบัติการ
เดือนกันยายน 2564



Download เอกสารประกอบ และรายละเอียดเพิ่มเติม

1. <https://pharmacy.mahidol.ac.th/docs/view/MTE0NDA=/1>

2. Keywords: “ข้อมูลส่วนบุคคล” เพื่อค้นหาในระบบ download เอกสารของ MUPY

3. สแกน QR code





แต่งตั้งคณะกรรมการจัดเตรียมความพร้อม
ส่วนงานเพื่อการคุ้มครองข้อมูลส่วนบุคคล

ชี้แจงเกี่ยวกับพ.ร.บ. คุ้มครองข้อมูลส่วนบุคคล

หน่วยงานที่คณะกรรมการฯ กำกับ
นำร่องวิเคราะห์กระบวนการที่ใช้ข้อมูลส่วนบุคคล

หน่วยงานด้านบริการวิชาการวิเคราะห์กระบวนการที่ใช้ข้อมูลส่วนบุคคล

อัปเดตกระบวนการที่วิเคราะห์สู่เอกสารบันทึกการประมวลผลข้อมูล (RoPA)



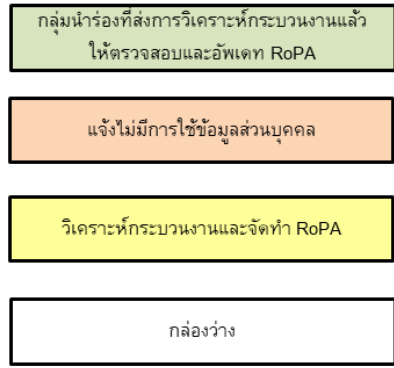
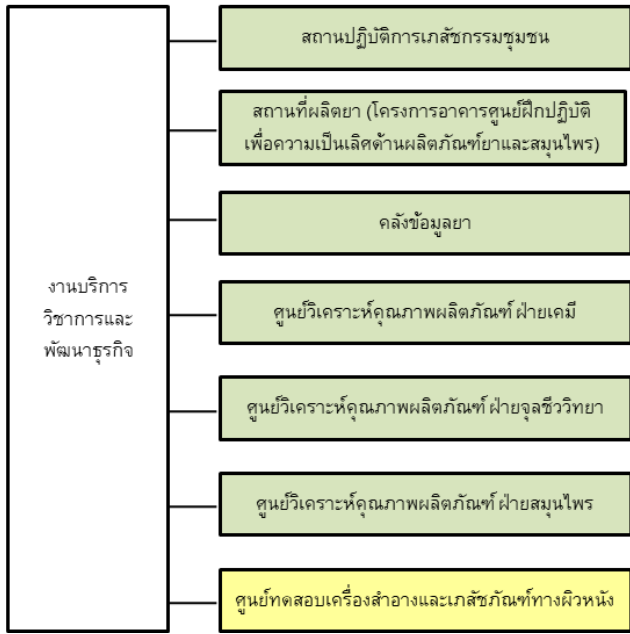
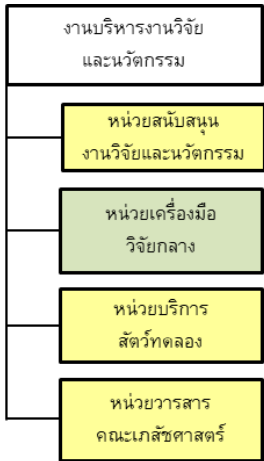
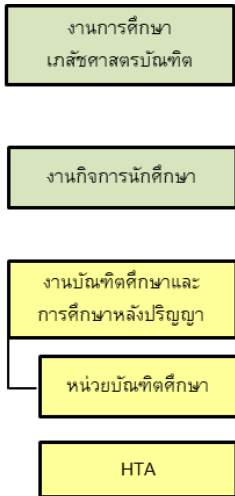
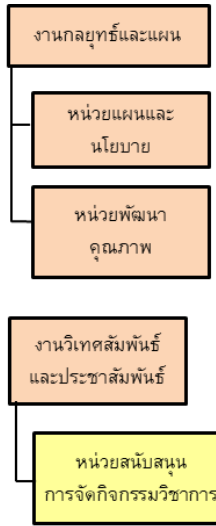
วิเคราะห์กระบวนการงานและจัดทำบันทึกการประมวลผลข้อมูล
(Record of Processing Activities : RoPA)

จัดทำประกาศความเป็นส่วนตัว (Privacy Notice)

จัดทำแบบขอความยินยอม (Consent)
จัดทำแบบขอถอนความยินยอม



การดำเนินงานของหน่วยงาน





วิเคราะห์กระบวนการงานและจัดทำบันทึกการประมวลผลข้อมูล (Record of Processing Activities : RoPA)

ฟอร์ม/ตัวอย่าง/กรณีศึกษา

1. HR
2. งานการศึกษาเภสัชศาสตร์บัณฑิต
3. สถานปฏิบัติการณ์เภสัชกรรมชุมชน
4. ศูนย์วิเคราะห์คุณภาพผลิตภัณฑ์ ฝ่ายเคมี
5. ภาควิชา



คำนิยาม

จากมาตรา 6 แห่งพระราชบัญญัติคุ้มครองข้อมูลส่วนบุคคล พ.ศ. 2562

“ข้อมูลส่วนบุคคล” - ข้อมูลเกี่ยวกับบุคคลซึ่งทำให้สามารถระบุตัวบุคคลนั้นได้ไม่ว่าทางตรงหรือทางอ้อม แต่ไม่รวมถึงข้อมูลของผู้ถึงแก่กรรมโดยเฉพาะ



ฐานทางกฎหมายในการเก็บรวบรวม ใช้ หรือเปิดเผย ข้อมูลส่วนบุคคล

1. เพื่อป้องกันหรือระงับอันตรายต่อชีวิต ร่างกาย หรือสุขภาพของบุคคล
2. เป็นการจำเป็นเพื่อการปฏิบัติตามสัญญา
3. เป็นการจำเป็นเพื่อการปฏิบัติหน้าที่ในการดำเนินการกิจ เพื่อประโยชน์สาธารณะของผู้ควบคุมข้อมูลส่วนบุคคล หรือปฏิบัติหน้าที่ในการใช้อำนาจรัฐ
4. เป็นการจำเป็นเพื่อประโยชน์โดยชอบด้วยกฎหมายของ ผู้ควบคุมข้อมูลส่วนบุคคล
5. เป็นการปฏิบัติตามกฎหมายของผู้ควบคุมข้อมูลส่วนบุคคล
6. ได้รับความยินยอม

จัดทำประกาศความเป็นส่วนตัว

จัดทำแบบขอความยินยอม



ข้อมูลส่วนบุคคลที่มีความละเอียดอ่อน (มาตรา 26)

ข้อมูลส่วนบุคคลเกี่ยวกับ

-เชื้อชาติ

-เผ่าพันธุ์

-ความคิดเห็นทางการเมือง

-ความเชื่อในลัทธิ

-ศาสนาหรือปรัชญา

-พฤติกรรมทางเพศ

-ประวัติอาชญากรรม

-ข้อมูลสุขภาพ

-ความพิการ

-ข้อมูลสหภาพแรงงาน

-ข้อมูลพันธุกรรม

-ข้อมูลชีวภาพ

หรือข้อมูลอื่นใดซึ่งกระทบต่อเจ้าของข้อมูลส่วนบุคคลในทำนองเดียวกัน



บางส่วนของฐานทางกฎหมายในการเก็บรวบรวม ใช้ หรือเปิดเผย ข้อมูลส่วนบุคคลที่มีความละเอียดอ่อน

1. เพื่อป้องกันหรือระงับอันตรายต่อชีวิต ร่างกาย หรือสุขภาพของบุคคล
2. เป็นการจำเป็นเพื่อการปฏิบัติตามสัญญา
3. เป็นการจำเป็นเพื่อการปฏิบัติหน้าที่ในการดำเนินการกิจ— เพื่อประโยชน์สาธารณะของผู้ควบคุมข้อมูลส่วนบุคคล— หรือปฏิบัติหน้าที่ในการใช้อำนาจอรัฐ
4. เป็นการจำเป็นเพื่อประโยชน์โดยชอบด้วยกฎหมายของ— ผู้ควบคุมข้อมูลส่วนบุคคล
5. เป็นการปฏิบัติตามกฎหมายของผู้ควบคุมข้อมูลส่วนบุคคล
6. ได้รับความยินยอมโดยชัดแจ้ง

จัดทำประกาศความเป็นส่วนตัว

จัดทำแบบขอความยินยอม



วิเคราะห์กระบวนการงานและจัดทำบันทึกการประมวลผลข้อมูล (Record of Processing Activities : RoPA)

การส่ง RoPA

1. รูปแบบ Excel
2. ส่งมาที่ Email: burinthon.san@mahidol.ac.th
3. กำหนดเวลา ก่อนการประชุมปฏิบัติการเดือนตุลาคม



จัดทำประกาศความเป็นส่วนตัว (Privacy Notice)

Privacy Notice	ผู้จัดทำร่าง
ผู้สนใจเข้าศึกษา	มหาวิทยาลัย
นักศึกษาปัจจุบัน	มหาวิทยาลัย
นักศึกษาแลกเปลี่ยน	กองวิเทศสัมพันธ์
ศิษย์เก่า	กองกิจการนักศึกษา
ผู้สมัครงาน	กองทรัพยากรบุคคล
บุคลากรและผู้เกษียณ	กองทรัพยากรบุคคล
ผู้รับบริการวิชาการ	INT และ ส่วนงาน

Privacy Notice	ผู้จัดทำร่าง
ผู้รับบริการงานวิจัย	กองบริหารงานวิจัย
ผู้รับบริการสุขภาพ/ผู้ป่วย	ส่วนงาน
Visitors บุคคลภายนอกที่เข้ามาติดต่อ	กองกายภาพฯ
การรักษาความปลอดภัยด้วย CCTV +	กองกายภาพฯ
กระบวนการจัดซื้อจัดจ้าง	กองคลัง
อื่นๆ	ส่วนงาน



จัดทำแบบขอความยินยอม (Consent)

จัดทำแบบขอถอนความยินยอม



มหาวิทยาลัยมหิดล
มีบุญของแผ่นดิน

ขอบคุณครับ