

# \* งานเทคโนโลยีสารสนเทศและสื่อการเรียนการสอน



# Safe Exam Browser (SEB)

## Safe Exam Browser (SEB)



Safe Exam Browser (SEB) คือโปรแกรม Web Browser ฟรี ที่สามารถติดตั้งลงบน อุปกรณ์คอมพิวเตอร์ (Windows, Mac) และ Apple iPad ได้ ยกเว้น Android

SEB ทำหน้าที่จำกัดการเข้าถึงทรัพยากรบนเครื่องคอมพิวเตอร์ในระหว่างการสอบ โดยการล็อกหน้าจอ จำกัดสิทธิ์ผู้สอบไม่ให้สลับหน้าจอ หรือใช้งานโปรแกรมอื่นๆ

ทั้งนี้ SEB สามารถใช้งานร่วมกับ Quiz Google Form หรือ Microsoft Form หรือ Platform อื่นๆ ได้

# วิธีการติดตั้ง Safe Exam Browser



1. Download SEB Exam Browser ที่ Link :: [https://safeexambrowser.org/download\\_en.html](https://safeexambrowser.org/download_en.html)



The screenshot shows the 'Download Latest Releases' page of the Safe Exam Browser website. The page has a navigation menu on the left with options like 'News', 'About', 'Alliance', 'Download - Latest Releases' (highlighted), 'Download - Old Releases', 'Documentation Windows', 'Documentation macOS', and 'Documentation iOS'. The main content area is titled 'Current Versions for Windows, macOS and iOS' and lists software extensions for Moodle and ILIAS. A large blue button labeled 'Safe Exam Browser 3.1 for Windows' is prominent. Below it, a smaller button for 'Safe Exam Browser 3.1.1 for Windows 8.1 and 10' is shown with a black arrow labeled '1' pointing to it. A text box above this button says '1. Click ที่ Download'. To the right, a Windows file dialog box is open, showing the file 'SEB\_3.1.1.250\_SetupBundle.exe' (170 MB) being opened. A black arrow labeled '2' points to the 'Save File' button in the dialog. Below the dialog, a progress bar shows the file is being downloaded at 4.2 MB/sec, with 29s left and 53.5 of 170 MB downloaded.

Download Latest Releases

English | Deutsch | [Subscribe to RSS Newsfeed](#) | [Follow SEB on Twitter](#)

News

About

Alliance

Download – Latest Releases

Download – Old Releases

Documentation Windows

Documentation macOS

Documentation iOS

## Current Versions for Windows, macOS and iOS

Software extensions for supported Learning Management Systems: [Moodle](#), [ILIAS](#).

### Windows

1. Click ที่ Download

Safe Exam Browser 3.1 for Windows

Safe Exam Browser 3.1.1 for Windows 8.1 and 10

Download from GitHub project site.

2. Save File

Opening SEB\_3.1.1.250\_SetupBundle.exe

You have chosen to open:

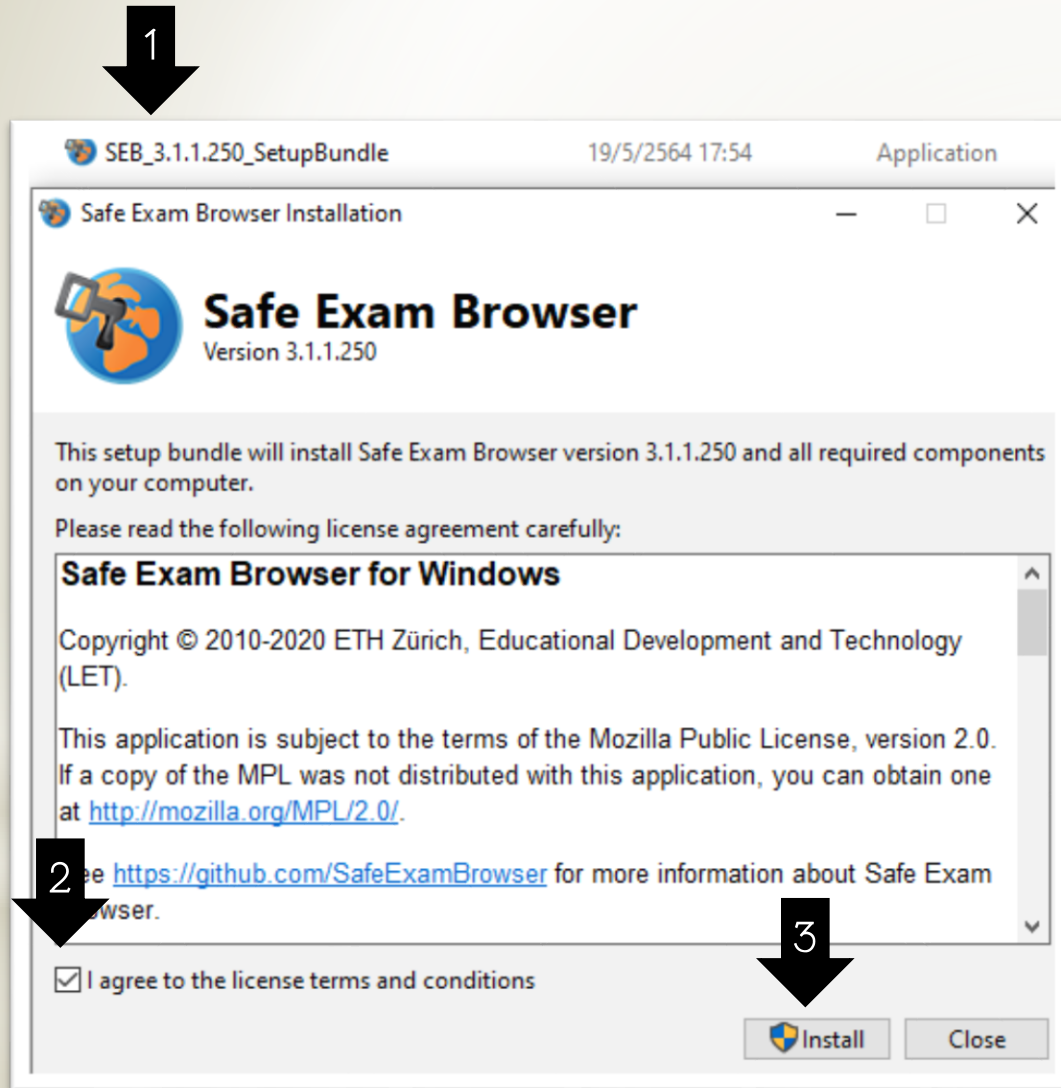
- SEB\_3.1.1.250\_SetupBundle.exe which is: exe File (170 MB) from: <https://github-releases.githubusercontent.com>

Would you like to save this file?

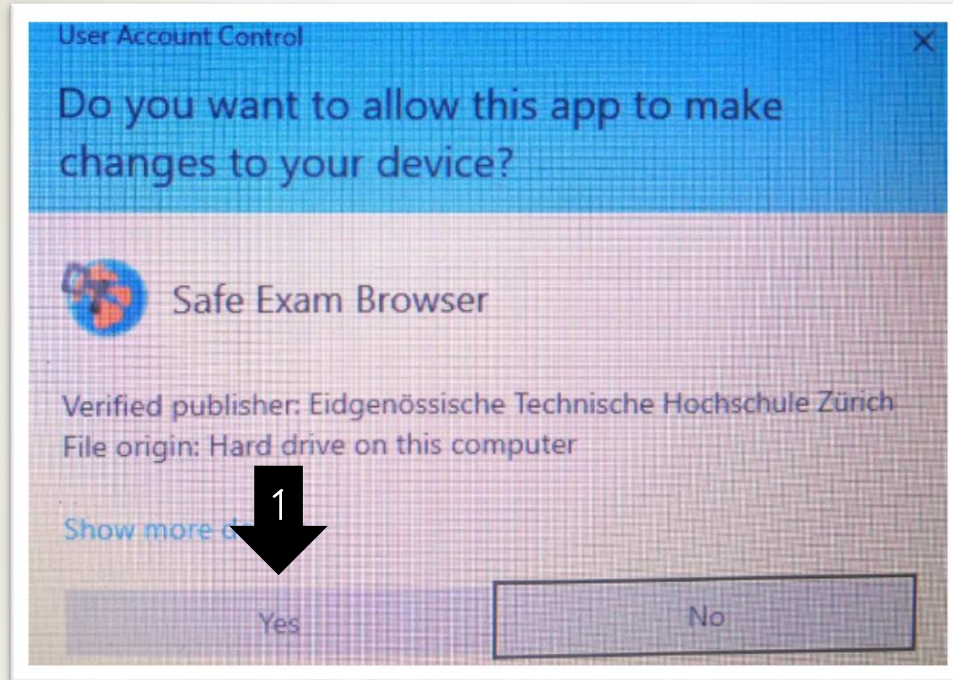
Save File Cancel

SEB\_3.1.1.250\_SetupBundle(1).exe

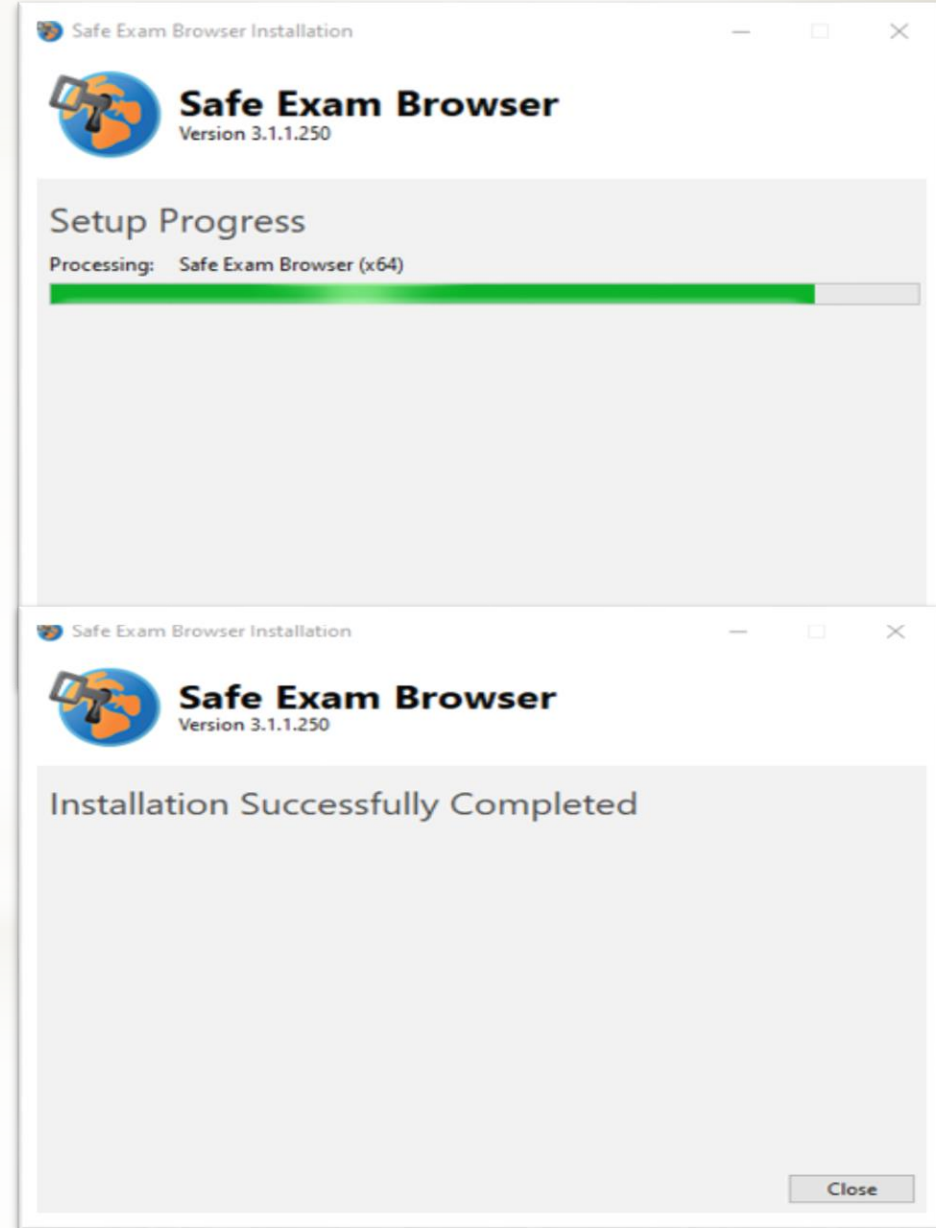
29s left — 53.5 of 170 MB (4.2 MB/sec)



1. กด Double Click ตัวโปรแกรม SEB\_3.1.1.250\_SetupBundle เพื่อติดตั้ง
2. กดเลือก : I agree to the license terms and conditions
3. กดปุ่ม Install



1. กด Yes เพื่อลงโปรแกรมจนเสร็จ

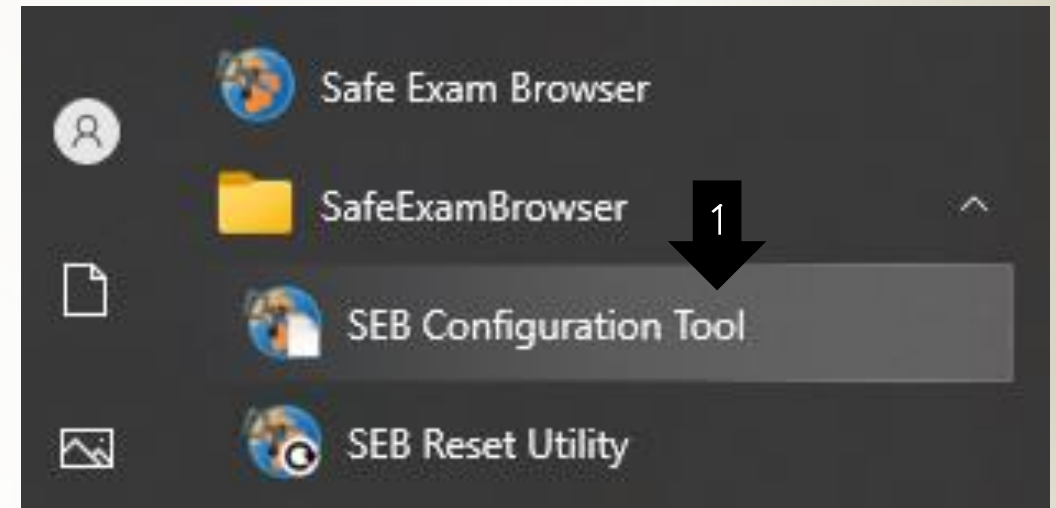


## วิธีการ Configuration SEB Exam สำหรับอาจารย์

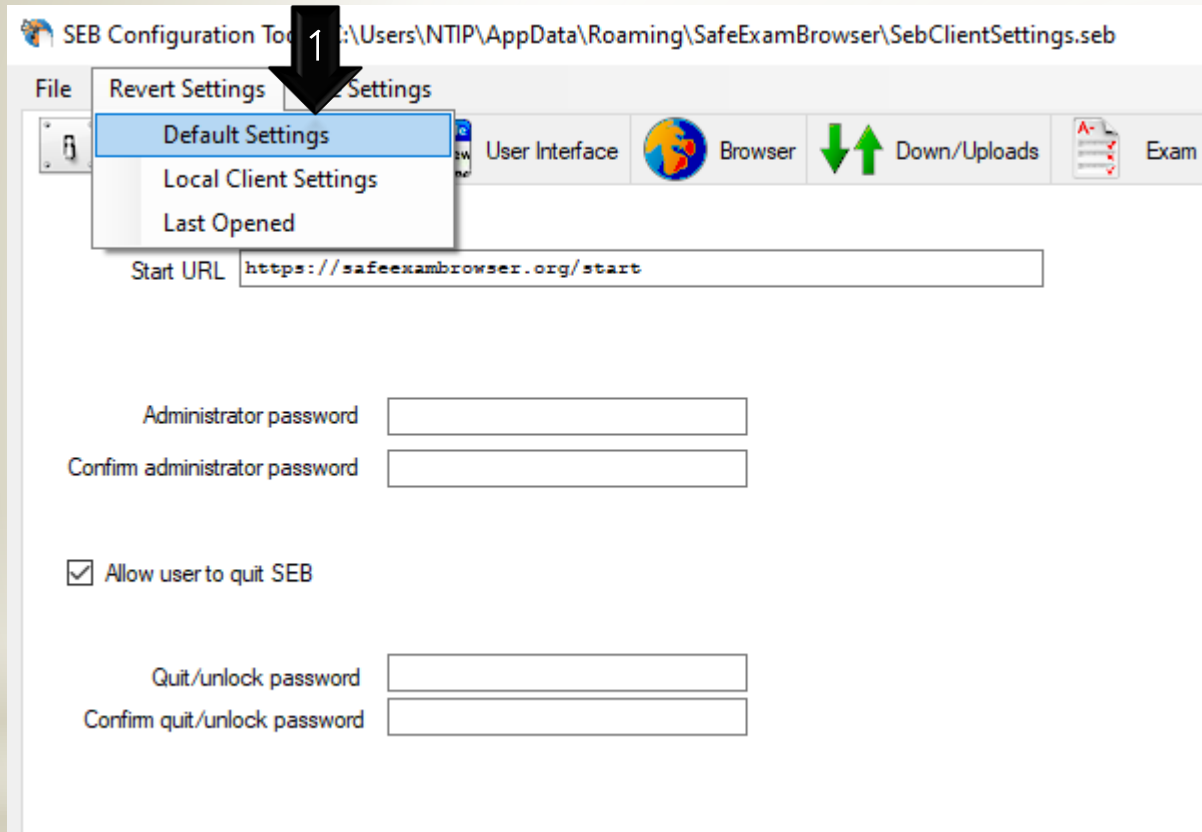


### การตั้งค่า Safe Exam Browser

1. กำหนด Start URL (จาก Google Form หรือ Microsoft Form หรือ Platform อื่นๆ) + ตั้งรหัส ออกโปรแกรม
2. กำหนดรหัสผ่านต่างๆ
3. ทำงานแบบเต็มจอ และอนุญาตการจัดการ Wifi
4. กำหนด Exit URL ให้กดออกโปรแกรม เมื่อทำข้อสอบเสร็จ



1. เปิด SEB Configuration Tool

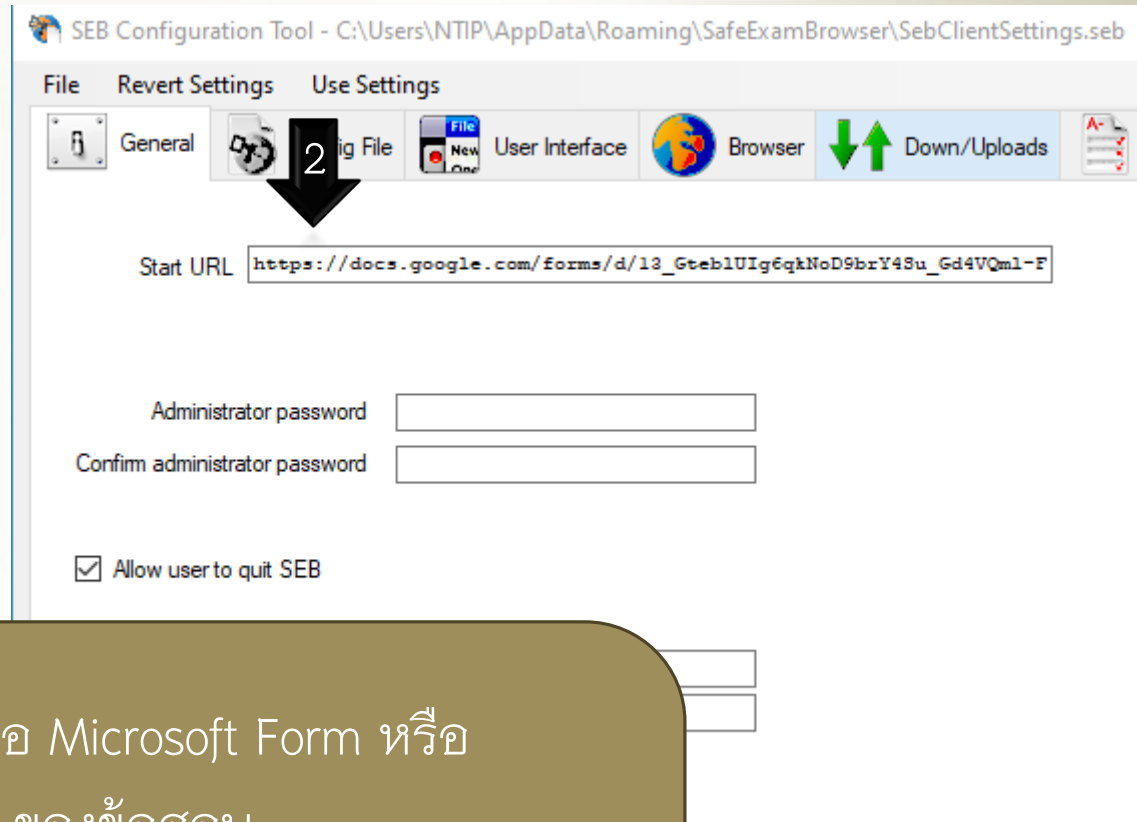
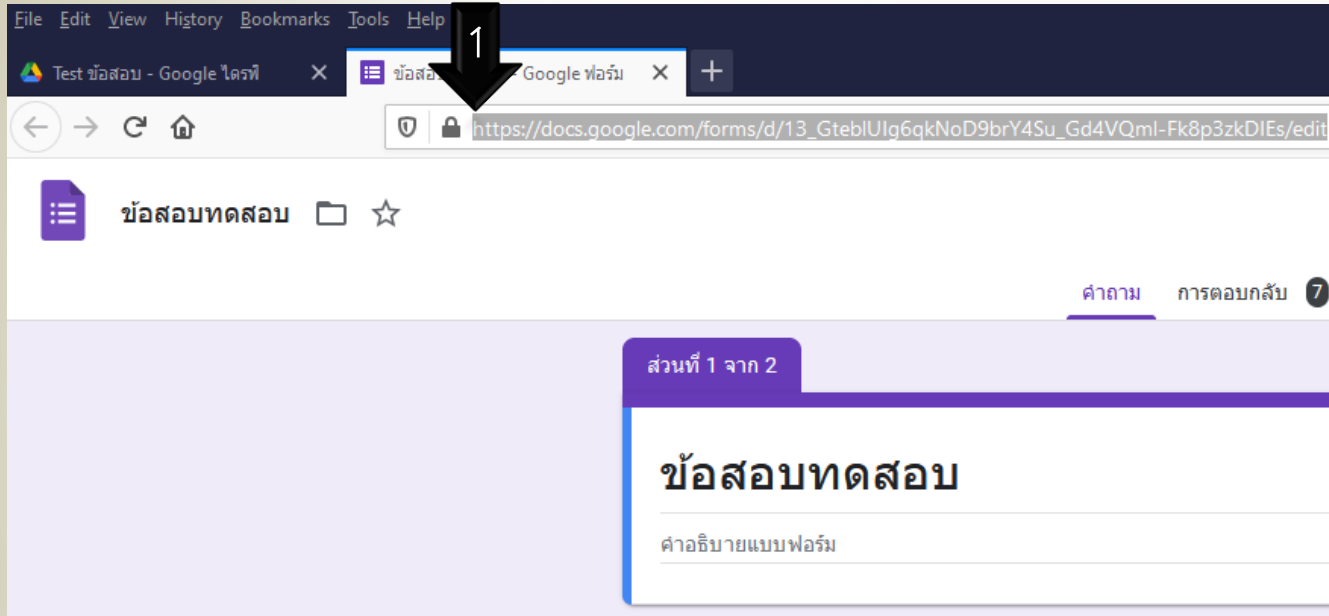


**\*\* จำเป็นต้องตั้งค่า SEB Configuration Tool ให้เป็น Default Setting ทุกครั้ง เพื่อให้คืนค่าตั้งต้นเสมอ ป้องกันการผิดพลาดในการตั้งค่าแต่ละครั้ง**

**ไปที่แท็บ Menu : Revert Setting**

1. เลือก Default Setting





1. ไปที่ฟอร์มข้อสอบ Google Form หรือ Microsoft Form หรือ Platform อื่นๆ แล้วทำการ Copy URL ของข้อสอบ...

**ไปที่แท็บ General**

2. นำ URL ของข้อสอบ ... ที่ Copy ไปใส่ในโปรแกรม SEB เพื่อวาง URL ของข้อสอบ ... ที่ช่อง Start URL

SEB Configuration Tool - C:\Users\NTIP\AppData\Roaming\SafeExamBrowser\SebClientSettings.seb

File Revert Settings Use Settings

General Config File User Interface Browser Down/Uploads Exam Applications Network Security Registry Hooked Keys

Start URL

1

Administrator password

Confirm administrator password

Allow user to quit SEB

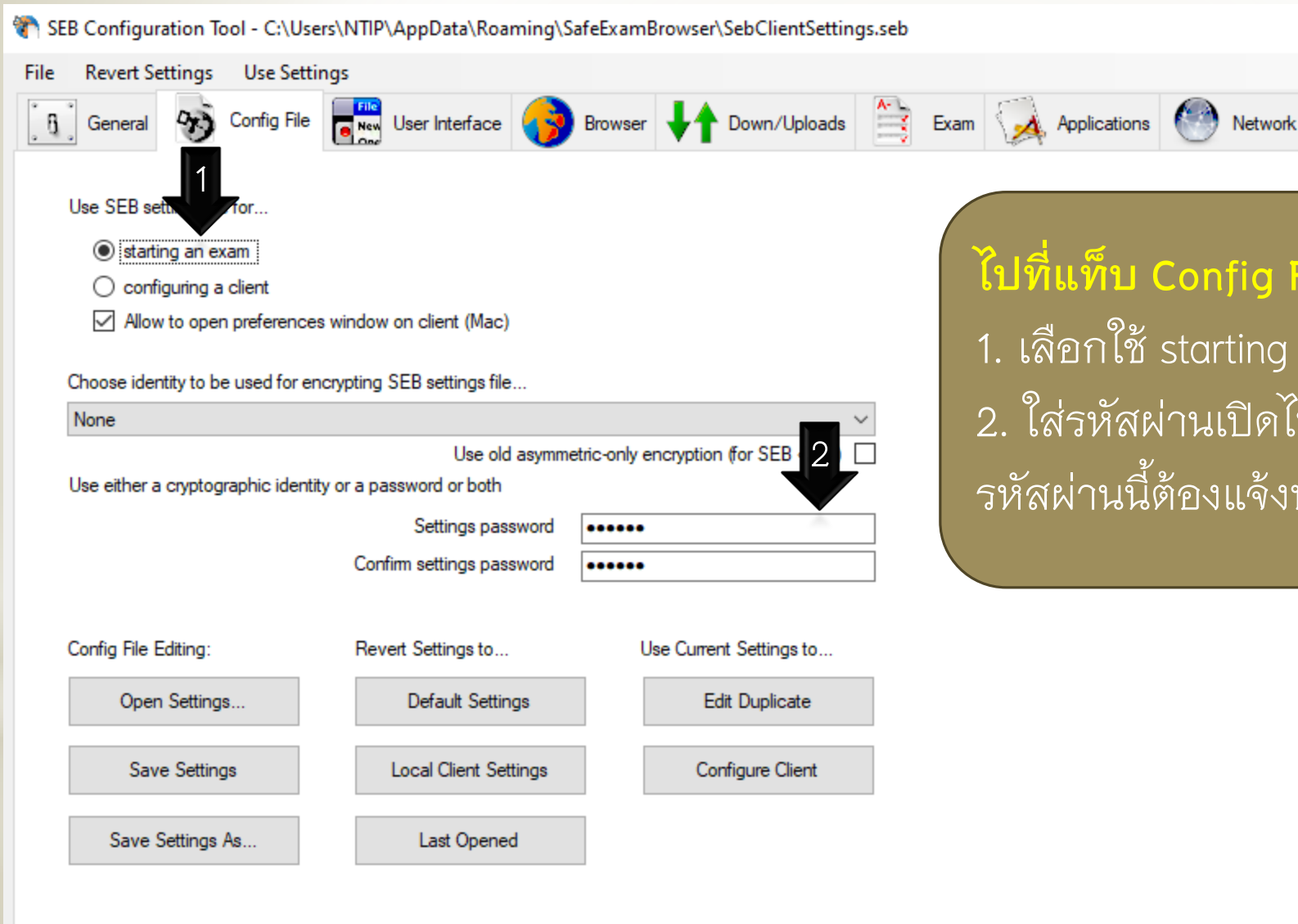
2

Quit/unlock password

Confirm quit/unlock password

### ไปที่แท็บ General

1. ใส่รหัสผ่านสำหรับ Admin เพื่อป้องกันนักศึกษาเปิดแก้ไขไฟล์ โดยห้ามบอกรหัสนี้แก่นักศึกษาโดยเด็ดขาด
2. ใส่รหัสผ่านเพื่อทำการปิดโปรแกรม



**ไปที่แท็บ Config File** ใส่รหัสผ่านในการทำข้อสอบ

- เลือกใช้ starting an exam **\*\*\*\* ห้ามลืม \*\*\*\***
- ใส่รหัสผ่านเปิดไฟล์ เพื่อให้นักศึกษาเริ่มทำข้อสอบ  
รหัสผ่านนี้ต้องแจ้งนักศึกษาก่อนทำข้อสอบ

SEB Configuration Tool - C:\Users\NTIP\AppData\Roaming\SafeExamBrowser\SebClientSettings.seb

File Revert Settings Use Settings

General Config File User Interface Browser Down/Uploads Exam Applications Network Security Registry

Browser view mode

Use browser window

Use full screen mode

Touch optimized

Main browser window size and position

Width 100%

Height 100%

Horizontal positioning: Left, Center, Right

Browser Window Toolbar

Enable browser window toolbar

Show menu bar (Mac)

Allow address bar for main window (Win)

Allow address bar for additional windows (Win)

Show developer tools in window menu (Win)

Hide toolbar as default (Mac)

Taskbar / Dock / Side Menu

Show taskbar / dock

Show side menu

Show Wi-Fi control (Win)

Show reload button

Show time

Show keyboard layout

Enable zoom (Win/Mac)

Enable page zoom

Enable text zoom

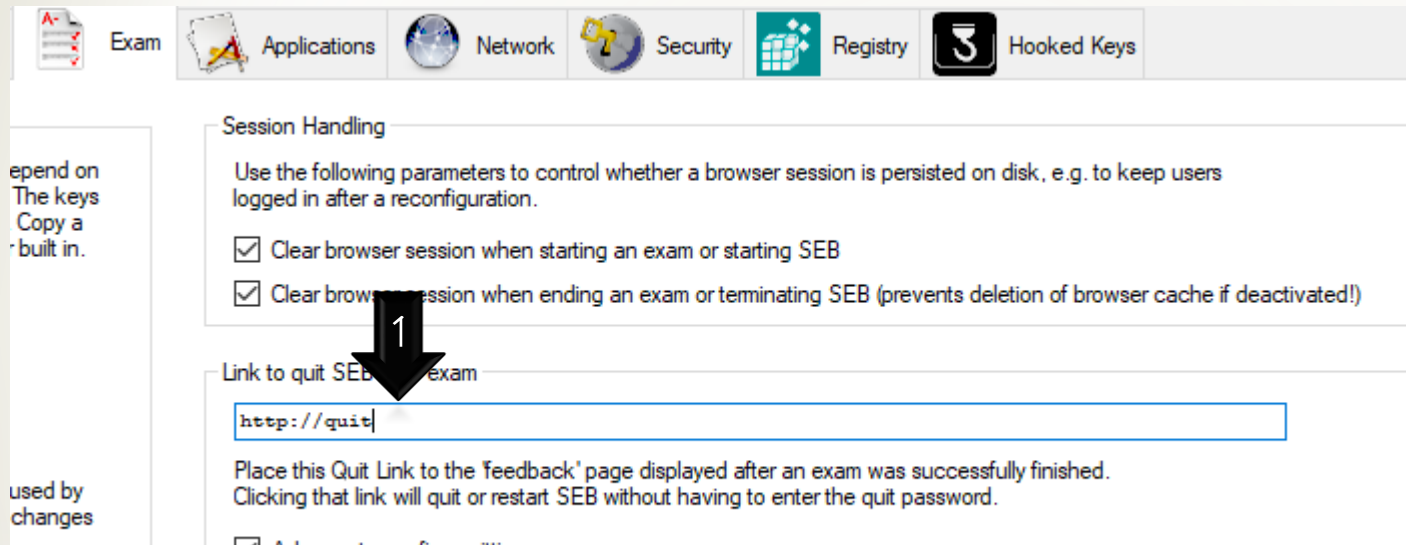
Zoom mode Win (Ctrl-Mousewheel)

Use page zoom

Use text zoom

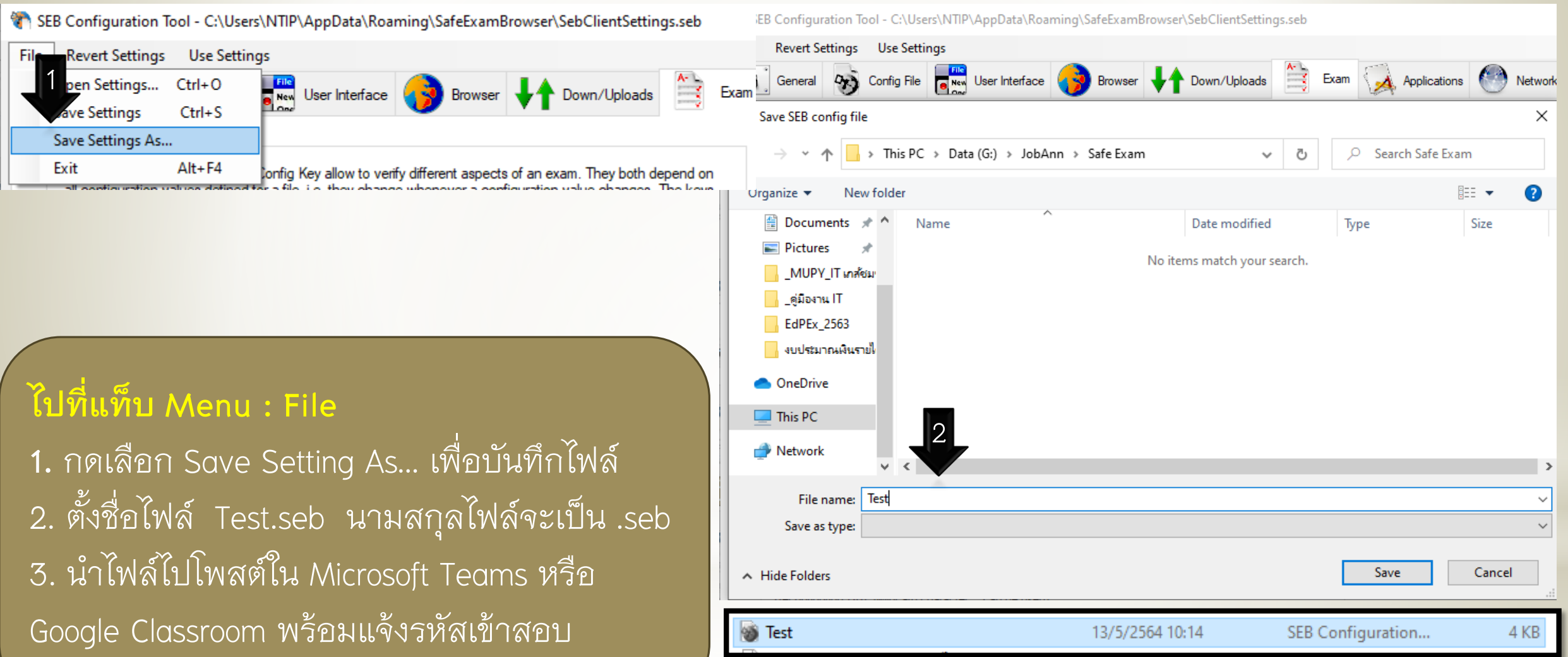
## ไปที่แท็บ User Interface

1. Browser view mode : แนะนำให้เลือก “Use full screen mode” หากไม่มีการเปิด Link ภายนอกในข้อสอบ หากมีให้เลือก “Use browser window”
2. Taskbar/Dock/Side Menu : กดเลือก Show Wi-Fi control เป็นการอนุญาตให้ตั้งค่า Wifi ได้ เพื่ออินเตอร์เน็ตหลุดระหว่างสอบ (ไม่รองรับ MacOS และ iOS)



**ไปที่แท็บ Exam** เป็นการกำหนด Exit Link เมื่อนักศึกษาทำข้อสอบเสร็จ ให้กด Link นี้เพื่อออกจากการสอบได้โดยไม่ต้องใส่รหัสผ่าน

1. Link to quit SEB after exam : พิมพ์ **http://quit** ทั้งนี้ไม่จำเป็นต้องเป็น URL จริง
2. แก้ไขหน้า Response ของข้อสอบหรือ Quiz ให้มีข้อความ “http://quit ← กดที่นี่เพื่อออกจาก SEB”
3. เมื่อนักศึกษาส่งข้อสอบแล้วคลิกที่คำว่า http://quit นักศึกษาจึงออกจากข้อสอบและโปรแกรม SEB ได้



The screenshot shows the SEB Configuration Tool interface. The 'File' menu is open, with 'Save Settings As...' selected. A file explorer dialog is open, showing the path 'This PC > Data (G:) > JobAnn > Safe Exam'. The file name 'Test' is entered in the 'File name' field. The taskbar at the bottom shows a file named 'Test' with a size of 4 KB.

## ไปที่แท็บ Menu : File

1. กดเลือก Save Setting As... เพื่อบันทึกไฟล์
2. ตั้งชื่อไฟล์ Test.seb นามสกุลไฟล์จะเป็น .seb
3. นำไฟล์ไปโพสต์ใน Microsoft Teams หรือ Google Classroom พร้อมแจ้งรหัสเข้าสอบ

## สรุปการใช้ Safe Exam Browser



1. สร้าง Quiz ใน Google Form หรือ Microsoft Form หรือ Platform อื่นๆ เพื่อใช้ในการสอบ พร้อมแก้ไขหน้า Response (หน้ายืนยันการรับคำตอบ) ให้มี Quit URL อาทิ “http://quit”
2. นำ URL ข้อสอบจาก Google Form หรือ Microsoft Form หรือ Platform อื่นๆ มาใส่ใน Start URL ของ SEB Configuration Tool
3. ตั้งค่าต่างๆ พร้อมรหัสผ่านต่างๆ ใน SEB Configuration Tool แล้วบันทึกเป็นไฟล์ .seb
4. แจ้งนักศึกษาให้ติดตั้งโปรแกรม Safe Exam Browser (SEB) ลงในอุปกรณ์ที่จะใช้สอบ
5. ส่งไฟล์ .seb ให้นักศึกษาผ่านทาง Microsoft Teams หรือ Google Classroom ล่วงหน้า พร้อมแจ้งรหัสผ่านเข้าทำข้อสอบ
6. หากนักศึกษามีปัญหาระหว่างสอบ และจำเป็นต้องออกจากโปรแกรม SEB นศ.สามารถแจ้งอาจารย์ผู้คุมสอบซึ่งอาจารย์จะเป็นผู้ให้รหัสออกเป็นรายคน
7. นักศึกษาสอบเสร็จและกด Exit Link เป็นอันเสร็จสิ้นกระบวนการสอบผ่านโปรแกรม SEB

Thank you 

